



# Guía de Inscripción 2024

**UHC Dual Complete KS-S002 (HMO-POS D-SNP)**

H5322-029-000

**Área de servicio:** Kansas - condados de Allen, Anderson, Atchison, Barber, Bourbon, Brown, Butler, Chase, Chautauqua, Cherokee, Clay, Cloud, Cowley, Crawford, Dickinson, Doniphan, Douglas, Edwards, Elk, Ellsworth, Franklin, Geary, Greenwood, Harper, Harvey, Jackson, Jefferson, Jewell, Johnson, Kingman, Kiowa, Labette, Leavenworth, Lincoln, Linn, Lyon, Marion, Marshall, McPherson, Miami, Mitchell, Montgomery, Morris, Nemaha, Neosho, Osage, Osborne, Ottawa, Pawnee, Phillips, Pratt, Reno, Republic, Rice, Rooks, Rush, Russell, Saline, Sedgwick, Shawnee, Smith, Stafford, Sumner, Wabaunsee, Washington, Wilson, Woodson y Wyandotte

United  
Healthcare®  
Dual Complete

# Los planes Medicare Advantage de UnitedHealthcare están aquí para lo que a usted le importa, hoy y mañana



## Planes diseñados para adaptarse a su vida

Con planes diseñados para todos los estilos, etapas y edades de Medicare, hay un plan de UnitedHealthcare que se adapta a su vida. Use su UnitedHealthcare UCard® como su ID de miembro y mucho más. Su UCard le da acceso a una amplia red de proveedores. Desde elegir un plan hasta usar su plan, disfrute de una experiencia de Medicare más fácil que nunca, según lo que informan miembros como usted. En realidad, 4 de cada 5 miembros recomendarían los planes para Personas con Necesidades Especiales que Tienen Elegibilidad Doble de UnitedHealthcare a sus familiares y amigos.<sup>1</sup>



## Más por su dinero de Medicare

Use su UCard de UnitedHealthcare para comprar alimentos saludables y productos de venta sin receta, y para pagar facturas de servicios públicos. Sepa por qué más beneficiarios de Medicare y Medicaid eligen un plan para Personas con Necesidades Especiales que Tienen Elegibilidad Doble de UnitedHealthcare que de cualquier otra compañía<sup>2</sup>.



## Orientación para hoy y a medida que sus necesidades cambien

Cuente con nosotros para estar aquí cuando importa. Le ayudaremos a buscar el plan adecuado con información educativa sobre el plan fácil de entender, útiles herramientas en Internet y amables Especialistas en Planes de Medicare de UnitedHealthcare.<sup>3</sup> Como miembro, los representantes y navegadores de UnitedHealthcare le ayudan a obtener las respuestas y el cuidado que usted necesita. Deje que los más de 45 años de experiencia de UnitedHealthcare trabajen para usted.

<sup>1</sup>Recomendaciones de los miembros según Human8, mayo de 2023.

<sup>2</sup>El más elegido según el total de inscripciones en planes D-SNP, conforme a los datos de inscripción de los Centros de Servicios de Medicare y Medicaid, mayo de 2023

<sup>3</sup>Un Especialista en Planes de Medicare es un agente/productor de ventas de seguros con licencia.

# UCard le abre las puertas donde importa

Una vez que sea miembro, recibirá su nueva UCard de UnitedHealthcare por correo.  
Use su UCard cuando:



## Visite a un proveedor o surta una receta

Su UCard tiene la información del plan que usted y sus proveedores necesitan.



## Compre alimentos saludables y productos de venta sin receta, o pague facturas de servicios públicos

Use el crédito cargado en su UCard como pago en la tienda o en Internet.



## Gaste las recompensas ganadas

Compre artículos aprobados en miles de tiendas minoristas de todo el país.

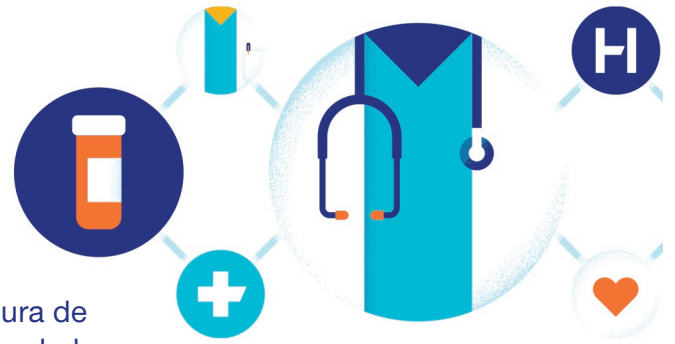


## Se registre en el gimnasio

Muestre su UCard para acceder a su membresía gratuita la primera vez que visite un centro de acondicionamiento físico o un gimnasio de la red del programa Renew Active®.



# Aproveche un plan especialmente diseñado



Este plan es para las personas que tienen Medicare y la cobertura de Medicaid y tiene muchos beneficios adicionales que pueden ayudarle a llevar una vida más saludable. Tiene una red de médicos, hospitales, farmacias y otros proveedores de calidad, diseñada para que usted reciba el cuidado que necesita. También puede consultar a proveedores fuera de la red para ciertos servicios cubiertos si aceptan Medicare y el plan, pero tenga en cuenta que sus costos pueden ser más altos.

## Así es como funciona este plan HMO-POS D-SNP



**Reciba cuidado de los proveedores dentro de la red** o visite proveedores fuera de la red para recibir ciertos servicios cubiertos.



**Elija un proveedor de cuidado primario para que supervise y ayude a administrar su cuidado.** Es requerido por el plan, pero también es muy beneficioso para su salud y bienestar a largo plazo.



**\$0 de copago por servicios preventivos cuando se reciben dentro de la red.** Consulte el Resumen de Beneficios en esta guía para saber qué está cubierto y cuánto podría tener que pagar por los servicios cubiertos.



**No se necesita una referencia para consultar a un especialista u otro proveedor de la red.**



**Este plan tiene un máximo anual de gastos de su bolsillo.** Si usted alcanza el límite, el plan pagará el 100% de los servicios cubiertos por Medicare durante el resto del año del plan.



**Los servicios para emergencias y los servicios requeridos de urgencia están cubiertos en cualquier parte del mundo.**



**Este plan incluye cobertura de medicamentos con receta.** Use siempre farmacias de la red. Es posible que pague más o que pague el costo total de los medicamentos que reciba de farmacias que no están en la red.

Visite **UHCCommunityPlan.com** para buscar un proveedor o una farmacia de la red en los directorios en Internet. También puede consultar la Lista de Medicamentos (Formulario) del plan para saber qué medicamentos están cubiertos y si hay alguna restricción. Consulte su Evidencia de Cobertura para ver una lista de todos los servicios cubiertos.

**Escanee este  
código para  
consultar la Lista  
de Medicamentos**



# Beneficios Importantes

## UHC Dual Complete KS-S002 (HMO-POS D-SNP)

Esta es una breve descripción de los beneficios de su plan para el año 2024. Las cantidades indicadas son dentro de la red y varían según sea la cantidad que el estado cubre de los costos compartidos de las Partes A y B de Medicare. Para obtener más información y los costos para las personas a quienes el estado no cubre los costos compartidos de las Partes A y B de Medicare, consulte su Resumen de Beneficios o su Evidencia de Cobertura. Se pueden aplicar limitaciones, exclusiones y restricciones.

### Costos del plan

**Si recibe beneficios completos de Medicaid o si es un Beneficiario Calificado de Medicare, usted pagará \$0 por los servicios cubiertos por Medicare.** Si su derecho de participación en Medicaid o en el programa “Ayuda Adicional” cambia, el costo compartido y la prima pueden cambiar.

<b>Prima mensual del plan</b>	\$0 con el programa “Ayuda Adicional”	\$43.30 sin el programa “Ayuda Adicional”
-------------------------------	---------------------------------------	---

### Beneficios médicos

Su plan tiene un deducible que se aplica a ciertos beneficios médicos. Para obtener más información, consulte su Resumen de Beneficios o su Evidencia de Cobertura.

	Con ayuda de Medicaid para los costos compartidos		Sin ayuda de Medicaid para los costos compartidos	
	Dentro de la red	Fuera de la red	Dentro de la red	Fuera de la red
<b>Deducible Médico Anual</b>	Sin deducible dentro o fuera de la red		\$240 de manera combinada, dentro y fuera de la red	
<b>Máximo anual de gastos de su bolsillo (Lo máximo que usted podría pagar en un año por el cuidado médico que tiene cobertura)</b>	\$0 Dentro de la red	\$0 fuera de la red	\$8,850 Dentro de la red	Un número ilimitado fuera de la red

<b>Beneficios médicos</b>				
	<b>Con ayuda de Medicaid para los costos compartidos</b>		<b>Sin ayuda de Medicaid para los costos compartidos</b>	
	<b>Dentro de la red</b>	<b>Fuera de la red</b>	<b>Dentro de la red</b>	<b>Fuera de la red</b>
<b>Visita al consultorio médico</b>				
Proveedor de cuidado primario (PCP)	\$0 de copago	Sin cobertura	20% de coseguro	Sin cobertura
Especialista	\$0 de copago (no se necesita una referencia)	Sin cobertura	20% de coseguro (no se necesita una referencia)	Sin cobertura
Visitas virtuales	\$0 de copago por una visita para hablar con un proveedor de telesalud que sea parte de la red por Internet a través de transmisión audiovisual en vivo		\$0 de copago por una visita para hablar con un proveedor de telesalud que sea parte de la red por Internet a través de transmisión audiovisual en vivo	
<b>Servicios preventivos</b>				
	\$0 de copago	Vacunas antigripales, contra la pulmonía o contra la COVID-19: \$0 de copago Todos los demás servicios: Sin cobertura	\$0 de copago	Vacunas antigripales, contra la pulmonía o contra la COVID-19: \$0 de copago Todos los demás servicios: Sin cobertura
<b>Cuidado hospitalario para pacientes hospitalizados</b>				
	\$0 de copago por cada estadía por un número de días ilimitado	Sin cobertura	\$1,850 de copago por cada estadía por un número ilimitado de días	Sin cobertura
<b>Centro de enfermería especializada (SNF)</b>				
	\$0 de copago por día, por los días 1 a 100	Sin cobertura	\$0 de copago por día, días 1 a 20 \$204 de copago por día, días 21 a 100	Sin cobertura

<b>Beneficios médicos</b>				
	<b>Con ayuda de Medicaid para los costos compartidos</b>		<b>Sin ayuda de Medicaid para los costos compartidos</b>	
	<b>Dentro de la red</b>	<b>Fuera de la red</b>	<b>Dentro de la red</b>	<b>Fuera de la red</b>
<b>Servicios hospitalarios para pacientes ambulatorios, incluso cirugía (Se aplicará un costo compartido por los servicios adicionales del plan)</b>	\$0 de copago	Sin cobertura	20% de coseguro	Sin cobertura
<b>Servicios de salud mental para pacientes ambulatorios</b>				
Terapia de grupo	\$0 de copago	\$0 de copago	20% de coseguro	40% de coseguro
Terapia individual	\$0 de copago	\$0 de copago	20% de coseguro	40% de coseguro
Visitas virtuales	\$0 de copago por una visita para hablar con un proveedor de telesalud que sea parte de la red por Internet a través de transmisión audiovisual en vivo		\$0 de copago por una visita para hablar con un proveedor de telesalud que sea parte de la red por Internet a través de transmisión audiovisual en vivo	
<b>Suministros para el control de la diabetes</b>	\$0 de copago para las marcas que tienen cobertura	Sin cobertura	\$0 de copago para las marcas que tienen cobertura	Sin cobertura
<b>Servicios de radiodiagnóstico (por ejemplo, imágenes por resonancia magnética [MRI], tomografías computarizadas [CT])</b>	\$0 de copago	Sin cobertura	20% de coseguro	Sin cobertura
<b>Pruebas y procedimientos de diagnóstico (no radiológicos)</b>	\$0 de copago	Sin cobertura	20% de coseguro	Sin cobertura
<b>Servicios de laboratorio</b>	\$0 de copago	Sin cobertura	\$0 de copago	Sin cobertura



<b>Beneficios médicos</b>				
	<b>Con ayuda de Medicaid para los costos compartidos</b>		<b>Sin ayuda de Medicaid para los costos compartidos</b>	
	<b>Dentro de la red</b>	<b>Fuera de la red</b>	<b>Dentro de la red</b>	<b>Fuera de la red</b>
<b>Radiografías para pacientes ambulatorios</b>	\$0 de copago	Sin cobertura	20% de coseguro	Sin cobertura
<b>Ambulancia</b>	\$0 de copago por transporte terrestre o aéreo	\$0 de copago por transporte terrestre o aéreo	20% de coseguro por transporte terrestre o aéreo	20% de coseguro por transporte terrestre o aéreo
<b>Cuidado de emergencia</b>	\$0 de copago (mundial)		\$100 de copago (\$0 de copago por cuidado de emergencia fuera de los Estados Unidos) por cada visita	
<b>Servicios requeridos de urgencia</b>	\$0 de copago (mundial)		\$40 de copago (\$0 de copago por los servicios requeridos de urgencia fuera de los Estados Unidos) por cada visita	

Es posible que la cobertura de beneficios médicos de Medicaid, fuera de la red, varíe según sea la categoría por la que cumple los requisitos para Medicaid. Para obtener más información, consulte su Evidencia de Cobertura.

<b>Servicios y beneficios que sobrepasan los de Medicare Original</b>		
	<b>Dentro de la red</b>	<b>Fuera de la red</b>
<b>Examen médico de rutina</b>	\$0 de copago, 1 por año	Sin cobertura
<b>Exámenes de la vista de rutina</b>	\$0 de copago, 1 por año	Sin cobertura
<b>Artículos para la vista de rutina</b>	\$0 de copago El plan paga hasta \$400 cada año para la compra de marcos (con lentes estándar totalmente cubiertos) o lentes de contacto (es posible que exista un costo adicional por el ajuste y la evaluación) a través de UnitedHealthcare Vision.	
	Los artículos para la vista con entrega a domicilio están disponibles a través de UnitedHealthcare Vision (solamente productos selectos). Usted es responsable de todos los costos de los artículos para la vista de proveedores fuera de la red de UnitedHealthcare Vision.	

## Servicios y beneficios que sobrepasan los de Medicare Original

	Dentro de la red	Fuera de la red
<b>Servicios Dentales - preventivos</b>	\$0 de copago por exámenes, limpiezas, radiografías y fluoruro*	\$0 de copago por exámenes, limpiezas, radiografías y fluoruro*
<b>Servicios Dentales - integrales</b>	\$0 de copago por los servicios dentales integrales*	\$0 de copago por los servicios dentales integrales*
<b>Servicios Dentales - límite de los beneficios</b>	\$4,000 de límite combinado en todos los servicios dentales cubiertos* Si decide consultar a un dentista fuera de la red, es posible que se le facture más, incluso por los servicios que se indican con un copago de \$0	
<b>Servicios para la Audición - examen de rutina</b>	\$0 de copago, 1 por año	Sin cobertura
<b>Aparatos auditivos</b>	El plan paga hasta \$2,500 cada año para 2 aparatos auditivos a través de UnitedHealthcare Hearing.  Incluye aparatos auditivos entregados directamente a su domicilio con cuidado médico de seguimiento virtual (modelos selectos).	
<b>Programa de acondicionamiento físico</b>	\$0 de copago por el programa Renew Active®, que incluye una membresía gratuita a un gimnasio, además de clases de acondicionamiento físico por Internet, contenido para la agudeza mental y 1 dispositivo Fitbit®.	
<b>Transporte de rutina</b>	\$0 de copago por 48 viajes en una sola dirección, desde o hacia sitios aprobados, por ejemplo, a citas médicas, gimnasios, farmacias, centros comunitarios o centros religiosos.	Sin cobertura
<b>Sistema personal de respuesta ante emergencias</b>	\$0 de copago por un sistema personal de respuesta ante emergencias (personal emergency response system, PERS)	
<b>Cuidado de los pies - de rutina</b>	\$0 de copago, 6 visitas por año	Sin cobertura
<b>Cuidado quiropráctico de rutina</b>	\$0 de copago, 20 visitas por año	Sin cobertura

## Servicios y beneficios que sobrepasan los de Medicare Original

	Dentro de la red	Fuera de la red
<b>Crédito para alimentos, productos de venta sin receta (OTC) y facturas de servicios públicos</b>	\$244 de crédito cada mes para pagar alimentos saludables que tienen cobertura, productos de venta sin receta (over-the-counter, OTC) y facturas de servicios públicos de compañías de servicios públicos de la red	
<b>Beneficio de comidas</b>	\$0 de copago por 28 comidas entregadas a su domicilio inmediatamente después de una hospitalización o una estadía en un centro de enfermería especializada (skilled nursing facility, SNF).	
<b>Línea de Asesoramiento de Enfermería</b>	Hable con una enfermera titulada (RN) las 24 horas del día, los 7 días de la semana.	

## Medicamentos con receta

**Deducible Anual para Medicamentos con Receta**      \$0

## Suministro de 30 días o 100 días en farmacia minorista o en farmacia de pedidos por correo de la red

**Todos los medicamentos cubiertos**      \$0 de copago  
(Algunos medicamentos cubiertos están limitados a un suministro de 30 días)



Las primas, los copagos, los coseguros y los deducibles pueden variar según el nivel del programa Ayuda Adicional que recibe. Para obtener más información detallada, comuníquese con el plan. La información proporcionada no es una descripción completa de los beneficios. Para obtener más información, comuníquese con el plan.

Y0066\_MABH\_2024\_SP\_M H5322029000

CSKS24HP0133333\_001





# Resumen de Beneficios 2024

**UHC Dual Complete KS-S002 (HMO-POS D-SNP)**  
H5322-029-000

Consulte esta guía si desea más información sobre el plan y los servicios de salud y medicamentos que cubre.

Llame a Servicio al Cliente o visite el sitio web para obtener más información sobre el plan.



Llamada gratuita **1-844-560-4944**, TTY **711**

8 a.m. a 8 p.m., hora local, los 7 días de la semana



**UHCCommunityPlan.com**

**United  
Healthcare**  
Dual Complete

# Resumen de Beneficios

## Del 1 de enero de 2024 al 31 de diciembre de 2024

Este es un resumen de qué es lo que cubrimos y qué es lo que a usted le corresponde pagar. Para obtener una lista completa de los servicios cubiertos, las limitaciones y las exclusiones, revise la Evidencia de Cobertura (Evidence of Coverage, EOC) en [myuhc.com/communityplan](https://myuhc.com/communityplan) o llame a Servicio al Cliente para recibir ayuda. Después de que se inscriba en el plan, recibirá más información indicándole dónde puede visitar en Internet para consultar los detalles de su plan.

## UHC Dual Complete KS-S002 (HMO-POS D-SNP)

Prima, deducible y límites médicos		
	Dentro de la red	Fuera de la red
<b>Prima mensual del plan</b>	\$43.30	
<b>Deducible médico anual</b>	Su deducible médico combinado dentro y fuera de la red es de \$240 por los servicios médicos cubiertos que usted recibe de proveedores, según se indican más adelante en la tabla Deducible del Plan en este documento. Hasta que haya alcanzado el deducible, usted debe pagar el costo total de sus servicios médicos cubiertos.	
<b>Máximo de gastos de su bolsillo</b> (no incluye medicamentos con receta)	\$8,850  Esto es lo máximo que usted pagará de su bolsillo cada año por los servicios y suministros cubiertos por Medicare que reciba de proveedores de la red.	Un número ilimitado fuera de la red  Si alcanza esta cantidad, usted todavía tendrá que pagar las primas mensuales. Los gastos de su bolsillo que pague por sus medicamentos con receta de la Parte D no están incluidos en esta cantidad.

**Prima, deducible y límites médicos**

	<b>Dentro de la red</b>	<b>Fuera de la red</b>
<b>Costo compartido de Medicare</b>	Si recibe beneficios completos de Medicaid o si es un Beneficiario Calificado de Medicare (Qualified Medicare Beneficiary, QMB), usted pagará \$0 por los servicios cubiertos por Medicare, según lo indica el costo compartido en esta tabla.	Si usted es un beneficiario de la categoría QMB o si recibe beneficios completos de Medicaid y su proveedor acepta Medicaid, usted pagará \$0 por los servicios cubiertos por Medicare. De lo contrario, usted pagará el costo compartido como se indica en esta tabla.

<b>Beneficios médicos</b>			
		<b>Dentro de la red</b>	<b>Fuera de la red</b>
<b>Cuidado hospitalario para pacientes hospitalizados<sup>2</sup></b>		\$0 de copago por cada estadía, o; \$1,850 de copago por cada estadía	Sin cobertura
Nuestro plan cubre un número ilimitado de días en el caso de una estadía en el hospital como paciente hospitalizado.			
<b>Servicios hospitalarios para pacientes ambulatorios</b>	Centro de cirugía ambulatoria (ASC) <sup>2</sup>	\$0 de copago por una colonoscopia \$0 de copago o 20% de coseguro, de otra manera	Sin cobertura
Se aplicará un costo compartido por los servicios adicionales cubiertos por el plan.	Servicios hospitalarios para pacientes ambulatorios, incluso cirugía <sup>2</sup>	\$0 de copago por una colonoscopia \$0 de copago o 20% de coseguro, de otra manera	Sin cobertura
	Servicios hospitalarios de observación para pacientes ambulatorios <sup>2</sup>	\$0 de copago o 20% de coseguro	Sin cobertura
	<b>Visitas al médico</b>	Proveedor de cuidado primario	\$0 de copago o 20% de coseguro
	Especialistas <sup>2</sup>	\$0 de copago o 20% de coseguro	Sin cobertura
	Visitas virtuales médicas	\$0 de copago por una visita para hablar con un proveedor de telesalud que sea parte de la red por Internet a través de transmisión audiovisual en vivo	
<b>Servicios preventivos</b>	Examen médico de rutina	\$0 de copago, 1 por año	Sin cobertura





## Beneficios médicos


	Dentro de la red	Fuera de la red
Cubiertos por Medicare	\$0 de copago	Vacunas antigripales, contra la pulmonía o contra la COVID-19: \$0 de copago Todos los demás servicios: Sin cobertura
	<ul style="list-style-type: none"> <li>□ Examen de detección de aneurisma aórtico abdominal</li> <li>□ Asesoramiento para reducir el uso indebido de alcohol</li> <li>□ Visita de bienestar anual</li> <li>□ Medición de masa ósea</li> <li>□ Examen de detección de cáncer de seno (mamografía)</li> <li>□ Enfermedades cardiovasculares (terapia conductual)</li> <li>□ Exámenes cardiovasculares</li> <li>□ Pruebas de detección de cáncer del cuello uterino y de la vagina</li> <li>□ Exámenes de detección de cáncer colorrectal (colonoscopia, análisis de sangre oculta en la materia fecal, sigmoidoscopia flexible)</li> <li>□ Evaluación de depresión</li> <li>□ Pruebas de detección y control de la diabetes</li> <li>□ Prueba de detección de hepatitis C</li> <li>□ Prueba de Detección del VIH</li> </ul>	<ul style="list-style-type: none"> <li>□ Examen de detección de cáncer de pulmón con tomografía computarizada de baja dosis (LDCT)</li> <li>□ Servicios de terapia de nutrición clínica</li> <li>□ Programa para la Prevención de la Diabetes de Medicare (MDPP)</li> <li>□ Evaluación y asesoramiento sobre obesidad</li> <li>□ Exámenes de detección de cáncer de próstata (PSA)</li> <li>□ Pruebas de detección de infecciones de transmisión sexual y asesoramiento para prevenirlas</li> <li>□ Asesoramiento para dejar de usar tabaco (asesoramiento para personas sin señales de enfermedad relacionada con el tabaco)</li> <li>□ Vacunas, incluso las vacunas antigripales, contra la hepatitis B, contra la pulmonía o la COVID-19</li> <li>□ Visita preventiva “Bienvenido a Medicare” (una vez)</li> </ul>
<p>Cualquier servicio preventivo adicional aprobado por Medicare durante el año del contrato tendrá cobertura. Este plan cubre el 100% de los exámenes de detección preventivo y los exámenes médicos anuales cuando usa proveedores dentro de la red.</p>		

<b>Beneficios médicos</b>			
		<b>Dentro de la red</b>	<b>Fuera de la red</b>
<b>Cuidado de emergencia</b>		\$0 de copago o \$100 de copago (\$0 de copago por cuidado de emergencia fuera de los Estados Unidos) por cada visita. Si es admitido en el hospital en un plazo no mayor de 24 horas, usted paga el copago por cuidado hospitalario para pacientes hospitalizados en lugar del copago por Cuidado de Emergencia. Consulte la sección “Cuidado Hospitalario para Pacientes Hospitalizados” de esta guía para ver otros costos.	
<b>Servicios requeridos de urgencia</b>		\$0 de copago o \$40 de copago (\$0 de copago por los servicios requeridos de urgencia fuera de los Estados Unidos) por cada visita	
<b>Pruebas de diagnóstico, servicios de laboratorio, radiología y radiografías</b>	Servicios de radiodiagnóstico (por ejemplo, imágenes por resonancia magnética [MRI], tomografías computarizadas [CT]) <sup>2</sup>	\$0 de copago por cada mamografía de diagnóstico \$0 de copago o 20% de coseguro, de otra manera	Sin cobertura
	Servicios de laboratorio <sup>2</sup>	\$0 de copago	Sin cobertura
	Pruebas y procedimientos de diagnóstico <sup>2</sup>	\$0 de copago o 20% de coseguro	Sin cobertura
	Radiología terapéutica <sup>2</sup>	\$0 de copago o 20% de coseguro	Sin cobertura
	Radiografías para pacientes ambulatorios <sup>2</sup>	\$0 de copago o 20% de coseguro	Sin cobertura

## Beneficios médicos

		Dentro de la red	Fuera de la red
 <b>Servicios para la audición</b>	Examen para diagnosticar y tratar problemas de la audición y el equilibrio <sup>2</sup>	\$0 de copago	Sin cobertura
	Examen de audición de rutina	\$0 de copago, 1 por año	Sin cobertura
	Aparatos auditivos <sup>2</sup>	<p>Una asignación de \$2,500 para una amplia selección de aparatos auditivos con receta de marca y de venta sin receta (over-the-counter, OTC)</p> <ul style="list-style-type: none"> <li>• Acceso a una de las redes nacionales más grandes de profesionales de la audición, con más de 7,000 sitios</li> <li>• Amplia variedad de aparatos auditivos populares, incluso Beltone™, Phonak, ReSound, Signia, Starkey®, Unitron™ y Widex®</li> <li>• La garantía del fabricante de 3 años en todos los aparatos auditivos con receta cubre un período de prueba y daños o reparaciones durante el período de garantía.</li> </ul>	
 <b>Beneficios dentales de rutina</b>	Preventivos e integrales <sup>2</sup>	<p>\$4,000 de asignación para todos los servicios dentales cubiertos*</p> <p>\$0 de copago por servicios preventivos e integrales cubiertos, como limpiezas, empastes dentales y coronas</p> <ul style="list-style-type: none"> <li><input type="checkbox"/> Sin deducible anual</li> <li><input type="checkbox"/> Red dental nacional más grande de Medicare Advantage</li> <li><input type="checkbox"/> Posibilidad de consultar a cualquier dentista</li> <li><input type="checkbox"/> Si decide consultar a un dentista fuera de la red, es posible que se le facture más, incluso por los servicios que se indican con un copago de \$0</li> </ul>	

## Beneficios médicos

		Dentro de la red	Fuera de la red
 <b>Servicios para la vista</b>	Exámenes para diagnosticar y tratar enfermedades y condiciones de los ojos <sup>2</sup>	\$0 de copago	Sin cobertura
	Artículos para la vista después de una cirugía de cataratas	\$0 de copago	Sin cobertura
	Examen de la vista de rutina	\$0 de copago, 1 por año	Sin cobertura
	Artículos para la vista de rutina	\$400 de asignación para marcos o lentes de contacto <ul style="list-style-type: none"> <li>• Acceso a una de las redes nacionales más grandes de Medicare Advantage de proveedores de servicios para la vista y de redes de tiendas minoristas</li> <li>• Lentes con receta estándar gratuitos, incluso los lentes monofocales, bifocales, trifocales y progresivos de Nivel I (estándar)—todos con un revestimiento resistente a rayaduras</li> <li>• Ahorros en mejoras de lentes, que incluyen lentes de colores, revestimiento protector de UV o antirreflectante y lentes de policarbonato</li> <li>• Artículos para la vista disponibles a través de proveedores en Internet, incluso Warby Parker, GlassesUSA y muchos más</li> </ul>	

<b>Beneficios médicos</b>			
		<b>Dentro de la red</b>	<b>Fuera de la red</b>
<b>Salud mental</b>	Visita como paciente hospitalizado <sup>2</sup> Nuestro plan cubre 90 días en el caso de una estadía en el hospital como paciente hospitalizado	\$0 de copago por cada estadía, o; \$1,850 de copago por cada estadía	40% de coseguro por cada estadía
	Visita de terapia de grupo para pacientes ambulatorios <sup>2</sup>	\$0 de copago o 20% de coseguro	40% de coseguro
	Visita de terapia individual para pacientes ambulatorios <sup>2</sup>	\$0 de copago o 20% de coseguro	40% de coseguro
	Visitas virtuales de salud mental	\$0 de copago por una visita para hablar con un proveedor de telesalud que sea parte de la red por Internet a través de transmisión audiovisual en vivo	
<b>Centro de enfermería especializada (SNF)<sup>2</sup></b> (La estadía debe cumplir con los criterios de cobertura de Medicare)  Nuestro plan cubre hasta 100 días en un Centro de Enfermería Especializada.	\$0 de copago por día, días 1 a 100, o; \$0 de copago por día, días 1 a 20 \$204 de copago por día, días 21 a 100	Sin cobertura	
<b>Servicios de rehabilitación para pacientes ambulatorios</b>	Visita de fisioterapia y de terapia del habla y del lenguaje <sup>2</sup>	\$0 de copago o 20% de coseguro	Sin cobertura
	Visita de terapia ocupacional <sup>2</sup>	\$0 de copago o 20% de coseguro	Sin cobertura
	Visitas virtuales médicas	\$0 de copago por una visita para hablar con un proveedor de telesalud que sea parte de la red por Internet a través de transmisión audiovisual en vivo	

<b>Beneficios médicos</b>			
		<b>Dentro de la red</b>	<b>Fuera de la red</b>
<b>Ambulancia<sup>2</sup></b>		\$0 de copago o 20% de coseguro por transporte terrestre	20% de coseguro por transporte terrestre
Su proveedor debe obtener una preautorización para el transporte que no es de emergencia.		\$0 de copago o 20% de coseguro por transporte aéreo	20% de coseguro por transporte aéreo
<b>Transporte de rutina</b>		\$0 de copago por 48 viajes en una sola dirección, desde o hacia sitios aprobados, por ejemplo, a citas médicas, gimnasios, farmacias, centros comunitarios o centros religiosos.	Sin cobertura
<b>Medicamentos con receta de la Parte B de Medicare</b>	Medicamentos para quimioterapia <sup>2</sup>	\$0 de copago o 20% de coseguro	Sin cobertura
	Insulina cubierta de la Parte B <sup>2</sup>	\$0 de copago o 20% de coseguro, hasta \$35	Sin cobertura
	Otros medicamentos de la Parte B <sup>2</sup>	\$0 de copago o 20% de coseguro	Sin cobertura
El costo compartido dentro de la red indicado es el máximo que usted pagará por medicamentos con receta de la Parte B. Es posible que pague menos por ciertos medicamentos.		Los medicamentos de la Parte B pueden estar sujetos a Terapia Escalonada. Consulte su Evidencia de Cobertura para obtener información detallada.	

## Medicamentos con receta

**Deducible Anual**    \$0  
**para**  
**Medicamentos**  
**con Receta**

**Suministro de 30 días^ o 100 días en una farmacia minorista o en una farmacia de pedidos por correo de la red**

Todos los medicamentos cubiertos	\$0 de copago (Algunos medicamentos cubiertos están limitados a un suministro de 30 días)
----------------------------------	--

^Los miembros que viven en centros de cuidado a largo plazo pagan lo mismo por un suministro de 31 días que por un suministro de 30 días en una farmacia minorista.


**Beneficios adicionales**


		<b>Dentro de la red</b>	<b>Fuera de la red</b>
<b>Cuidado quiropráctico</b>	Cuidado quiropráctico cubierto por Medicare (manipulación manual de la columna vertebral para corregir una subluxación) <sup>2</sup>	\$0 de copago o 20% de coseguro	Sin cobertura
	Cuidado quiropráctico de rutina	\$0 de copago, 20 visitas por año	Sin cobertura



<b>Beneficios adicionales</b>			
		<b>Dentro de la red</b>	<b>Fuera de la red</b>
<b>Manejo de la diabetes</b>	Suministros para el Control de la Diabetes <sup>2</sup>	<p>\$0 de copago</p> <p>Cubrimos solamente las marcas Accu-Chek® y OneTouch®.</p> <p>Entre los medidores de glucosa con cobertura se incluyen: OneTouch Verio Flex®, OneTouch Verio Reflect®, OneTouch® Verio, OneTouch® Ultra 2, Accu-Chek® Guide Me y Accu-Chek® Guide.</p> <p>Tiras para medir la glucosa: OneTouch Verio®, OneTouch Ultra®, Accu-Chek® Guide, Accu-Chek® Aviva Plus y Accu-Chek® SmartView.</p> <p>Su plan no cubre otras marcas.</p>	Sin cobertura
	Capacitación para el automanejo de la diabetes	\$0 de copago	Sin cobertura
	Plantillas o zapatos terapéuticos <sup>2</sup>	\$0 de copago o 20% de coseguro	Sin cobertura
<b>Equipo médico duradero (DME) y suministros relacionados</b>	Equipo Médico Duradero (por ejemplo, sillas de ruedas, oxígeno) <sup>2</sup>	\$0 de copago o 20% de coseguro	Sin cobertura
	Prótesis (por ejemplo, abrazaderas ortopédicas, extremidades artificiales) <sup>2</sup>	\$0 de copago o 20% de coseguro	Sin cobertura

## Beneficios adicionales

		Dentro de la red	Fuera de la red
 <b>Programa de acondicionamiento físico</b>		\$0 de copago por el programa Renew Active® <ul style="list-style-type: none"> <li>• Una membresía gratuita a un gimnasio cerca de usted</li> <li>• Acceso a la red nacional más grande de centros de acondicionamiento físico y gimnasios</li> <li>• Acceso a muchos centros de acondicionamiento físico y gimnasios de primera categoría</li> <li>• Un plan anual de acondicionamiento físico personalizado</li> <li>• Los miembros que necesitan ayuda pueden llevar a un asistente de entrenamiento al gimnasio</li> <li>• Acceso a miles de videos de ejercicios a pedido y clases de acondicionamiento físico en vivo por Internet</li> <li>• Actividades sociales en clases, clubes y eventos locales de salud y bienestar</li> <li>• Comunidad Fitbit® en Internet para Renew Active — no es necesario tener un dispositivo Fitbit</li> <li>• Acceso a la aplicación Staying Sharp® de AARP®</li> <li>• Fitbit® gratuito para ayudarle a alcanzar sus metas de salud y acondicionamiento físico</li> </ul>	
	<b>Cuidado de los pies</b> (servicios de podiatría)	Exámenes y tratamiento de los pies <sup>2</sup>	\$0 de copago o 20% de coseguro
	Cuidado de rutina de los pies	\$0 de copago, 6 visitas por año	Sin cobertura
	<b>Beneficio de comidas<sup>2</sup></b>	\$0 de copago por 28 comidas entregadas a su domicilio inmediatamente después de una hospitalización o una estadía en un centro de enfermería especializada (skilled nursing facility, SNF).	
	<b>Cuidado de asistencia médica a domicilio<sup>2</sup></b>	\$0 de copago	Sin cobertura
	<b>Cuidados Paliativos</b>	Usted no paga nada por los cuidados paliativos recibidos de cualquier proveedor de cuidados paliativos certificado por Medicare. Es posible que usted tenga que pagar una parte de los costos de los medicamentos y del relevo del cuidador. Fuera de nuestro plan, los cuidados paliativos son cubiertos por Medicare Original.	

<b>Beneficios adicionales</b>			
		<b>Dentro de la red</b>	<b>Fuera de la red</b>
<b>Línea de Asesoramiento de Enfermería</b>		Hable con una enfermera titulada (RN) las 24 horas del día, los 7 días de la semana	
<b>Servicios del programa de tratamiento relacionado con opiáceos<sup>2</sup></b>		\$0 de copago	Sin cobertura
<b>Servicios para pacientes ambulatorios por abuso de sustancias</b>	Visita de terapia de grupo para pacientes ambulatorios <sup>2</sup>	\$0 de copago o 20% de coseguro	40% de coseguro
	Visita de terapia individual para pacientes ambulatorios <sup>2</sup>	\$0 de copago o 20% de coseguro	40% de coseguro
 <b>Crédito para alimentos, productos de venta sin receta (OTC) y facturas de servicios públicos</b>		<p>\$244 de crédito cada mes para pagar alimentos saludables, productos de venta sin receta (over-the-counter, OTC) y facturas de servicios públicos</p> <ul style="list-style-type: none"> <li><input type="checkbox"/> Compre alimentos saludables, como frutas y verduras, carne, pescados y mariscos, productos lácteos y agua</li> <li><input type="checkbox"/> Elija entre miles de productos de venta sin receta, como pasta dental, artículos de primeros auxilios, toallitas para el control de la incontinencia urinaria y más</li> <li><input type="checkbox"/> Pague facturas de servicios públicos, como electricidad, calefacción, agua e Internet</li> <li><input type="checkbox"/> Compre en miles de tiendas participantes, incluso Walmart, Walgreens, Kroger y CVS, o en las tiendas de su comunidad que le queden cerca</li> </ul>	
<b>Sistema personal de respuesta ante emergencias</b>		\$0 de copago por un sistema personal de respuesta ante emergencias (personal emergency response system, PERS). Puede recibir ayuda con solo oprimir un botón. Un dispositivo PERS puede conectarle rápidamente con un operador cuando necesite ayuda, las 24 horas del día en cualquier situación.	
<b>Diálisis Renal<sup>2</sup></b>		\$0 de copago o 20% de coseguro	Sin cobertura fuera de la red (excepto en situaciones de emergencia).

<sup>2</sup> Es posible que requieran que su proveedor obtenga una preautorización de parte del plan para los beneficios dentro de la red.

## Deducible del plan

Su plan tiene un deducible para ciertos servicios. La información sobre beneficios que aquí se incluye es un resumen de qué es lo que cubrimos y qué es lo que a usted le corresponde pagar. No indica todos los servicios que cubrimos ni indica todas las limitaciones y exclusiones. La Evidencia de Cobertura (Evidence of Coverage, EOC) incluye una lista completa de los servicios que cubrimos.

Se aplica el deducible a las siguientes categorías de beneficios cubiertos por Medicare, a menos que se especifique lo contrario.

### Deducible médico anual

Su deducible es de \$240 por año por los servicios médicos cubiertos que usted recibe de proveedores, según se indican a continuación. Hasta que haya alcanzado el deducible, usted debe pagar el costo total de sus servicios médicos cubiertos.

### Funciona de la siguiente manera:

1. Usted paga el deducible total de su plan; luego,
2. Usted paga su copago o coseguro; finalmente,
3. Su plan paga el resto.

Se aplica el deducible tanto dentro como fuera de la red a las siguientes categorías de beneficios cubiertos por Medicare, a menos que se especifique lo contrario:

<b>Dentro de la red</b> Lista de servicios que corresponden	<b>Fuera de la red</b> Lista de servicios que corresponden
<b>Salud mental</b> <ul style="list-style-type: none"><li><input type="checkbox"/> Visita de terapia de grupo para pacientes ambulatorios</li><li><input type="checkbox"/> Visita de terapia individual para pacientes ambulatorios</li></ul>	<b>Salud mental</b> <ul style="list-style-type: none"><li><input type="checkbox"/> Visita de terapia de grupo para pacientes ambulatorios</li><li><input type="checkbox"/> Visita de terapia individual para pacientes ambulatorios</li></ul>
<b>Ambulancia</b>	<b>Ambulancia</b>
<b>Servicios para pacientes ambulatorios por abuso de sustancias</b> <ul style="list-style-type: none"><li><input type="checkbox"/> Visita de terapia de grupo para pacientes ambulatorios</li><li><input type="checkbox"/> Visita de terapia individual para pacientes ambulatorios</li></ul>	<b>Servicios para pacientes ambulatorios por abuso de sustancias</b> <ul style="list-style-type: none"><li><input type="checkbox"/> Visita de terapia de grupo para pacientes ambulatorios</li><li><input type="checkbox"/> Visita de terapia individual para pacientes ambulatorios</li></ul>
<b>Servicios hospitalarios para pacientes ambulatorios</b> <ul style="list-style-type: none"><li><input type="checkbox"/> Centro de cirugía ambulatoria (ASC), excluye colonoscopia de diagnóstico</li><li><input type="checkbox"/> Servicios hospitalarios para pacientes ambulatorios, incluso cirugía, excluye colonoscopia de diagnóstico</li><li><input type="checkbox"/> Servicios hospitalarios de observación para pacientes ambulatorios</li></ul>	

---

**Visitas al médico**

- Médico Primario
- Especialistas

---

**Pruebas de diagnóstico, servicios de laboratorio, radiología y radiografías**

- Servicios de radiodiagnóstico (por ejemplo, MRI), excluye mamografía de diagnóstico
- Servicios de laboratorio
- Pruebas y procedimientos de diagnóstico
- Radiología terapéutica
- Radiografías para pacientes ambulatorios

---

**Servicios para la audición**

- Examen para diagnosticar y tratar problemas de la audición y del equilibrio

---

**Servicios para la vista**

- Examen para diagnosticar y tratar enfermedades y condiciones de los ojos
- Artículos para la vista después de una cirugía de cataratas

---

**Visita de fisioterapia y terapia del habla y del lenguaje**

---

**Medicamentos de la Parte B de Medicare**

- Medicamentos para quimioterapia
- Otros medicamentos de la Parte B

---

**Cuidado quiropráctico**

- Manipulación manual de la columna vertebral para corregir una subluxación

---

**Manejo de la diabetes**

- Suministros para el control de la diabetes
- Plantillas o zapatos terapéuticos

---

**Equipo médico duradero (DME) y suministros relacionados**

- Equipo médico duradero (por ejemplo, sillas de ruedas, oxígeno)
- Prótesis (por ejemplo, abrazaderas ortopédicas, extremidades artificiales)

---

**Cuidado de los pies**

- Exámenes y tratamiento de los pies

---

**Visita de terapia ocupacional**

---

**Servicios del programa de tratamiento relacionado con opiáceos**

---

**Diálisis renal**

---

## Beneficios de Medicaid

Información para personas que tienen Medicare y Medicaid. Primero Medicare paga los servicios que usted reciba y luego Medicaid.

Los beneficios que se describen a continuación están cubiertos por Medicaid. También podrá ver lo que cubre Kansas Dept. of Health and Environment y lo que cubre nuestro plan.

**La cobertura de los beneficios depende de la categoría de participación en Medicaid.** Si Medicare no cubre un servicio o si un beneficio se ha agotado, es posible que Medicaid le ayude, pero también es posible que usted tenga que pagar un costo compartido. En algunas situaciones, es posible que Medicaid pague el costo compartido de Medicare que le corresponde a usted. Consulte su Guía para Miembros de Medicaid para obtener información detallada. Si tiene preguntas sobre su categoría de participación en Medicaid y los beneficios a que tiene derecho, llame a KanCare (Kansas Department of Health and Environment), 1-800-792-4884.

Beneficios		
	Medicaid	UHC Dual Complete KS-S002 (HMO-POS D-SNP)
<b>Cuidado Hospitalario para Pacientes Hospitalizados</b>	Con cobertura	Con cobertura
<b>Visitas al Consultorio Médico</b>	Con cobertura	Con cobertura
<b>Cuidado Preventivo</b>	Con cobertura	Con cobertura
<b>Cuidado de Emergencia</b>	Con cobertura	Con cobertura
<b>Servicios Requeridos de Urgencia</b>	Con cobertura	Con cobertura
<b>Pruebas de Diagnóstico, Servicios de Laboratorio, Radiología y Radiografías</b>	Con cobertura	Con cobertura
<b>Servicios para la Audición</b>	Con cobertura	Con cobertura
<b>Servicios Dentales</b>	Con cobertura	Con cobertura
<b>Servicios para la Vista</b>	Con cobertura	Con cobertura
<b>Cuidado de Salud Mental para Pacientes Hospitalizados</b>	Con cobertura	Con cobertura
<b>Cuidado de Salud Mental</b>	Con cobertura	Con cobertura
<b>Centro de Enfermería Especializada (SNF)</b>	Con cobertura	Con cobertura
<b>Ambulancia</b>	Con cobertura	Con cobertura
<b>Transporte (de Rutina)</b>	Con cobertura	Con cobertura

<b>Beneficios</b>		
	<b>Medicaid</b>	<b>UHC Dual Complete KS-S002 (HMO-POS D-SNP)</b>
<b>Beneficios de Medicamentos con Receta</b>	Con cobertura	Con cobertura
<b>Cuidado Quiropráctico</b>	Con cobertura	Con cobertura
<b>Suministros y Servicios para la Diabetes</b>	Con cobertura	Con cobertura
<b>Equipo Médico Duradero</b>	Con cobertura	Con cobertura
<b>Cuidado de los Pies</b>	Con cobertura	Con cobertura
<b>Cuidado de Asistencia Médica a Domicilio</b>	Con cobertura	Con cobertura
<b>Cuidados Paliativos</b>	Con cobertura	Con cobertura
<b>Servicios Hospitalarios para Pacientes Ambulatorios</b>	Con cobertura	Con cobertura
<b>Diálisis Renal</b>	Con cobertura	Con cobertura
<b>Prótesis</b>	Con cobertura	Con cobertura



## Acerca de este plan

UHC Dual Complete KS-S002 (HMO-POS D-SNP) es un plan Medicare Advantage HMOPOS que tiene un contrato con Medicare.

Para inscribirse en este plan, usted debe tener derecho a la Parte A de Medicare, debe estar inscrito en la Parte B de Medicare, debe vivir en nuestra área de servicio que se indica a continuación y debe ser un ciudadano de los Estados Unidos o su presencia en los Estados Unidos debe estar debidamente legalizada.

Este plan es un Plan para Personas con Necesidades Especiales que Tienen Elegibilidad Doble (Dual Eligible Special Needs Plan, D-SNP); es para personas que tienen tanto Medicare como Medicaid. La cobertura de Medicaid depende de sus ingresos, de sus recursos y de otros factores.

Usted puede inscribirse en este plan si está en una de las siguientes categorías de Medicaid:

- **Beneficiario Calificado de Medicare Plus (Qualified Medicare Beneficiary Plus, QMB+):** Usted recibe la cobertura de Medicaid de los costos compartidos de Medicare y también cumple los requisitos para recibir los beneficios completos de Medicaid. Medicaid paga sus primas de la Parte A y la Parte B, deducibles, coseguros y copagos por los servicios cubiertos por Medicare. Usted no paga nada, excepto sus copagos por medicamentos con receta de la Parte D (si corresponde).
- **Beneficiario de Medicare de Bajos Ingresos (Specified Low-Income Medicare Beneficiary, SLMB+):** Medicaid paga la prima de la Parte B y proporciona beneficios completos de Medicaid. Usted cumple los requisitos para recibir los beneficios completos de Medicaid. En ciertos casos, es posible que usted también cumpla los requisitos para recibir ayuda limitada de la Agencia Estatal de Medicaid para pagar los costos compartidos de Medicare que le corresponden a usted. Por lo general, si el servicio está cubierto tanto por Medicare como por Medicaid, su costo compartido es 0%. Habrá situaciones en que tendrá que pagar el costo compartido si el servicio o beneficio no tiene cobertura de Medicaid.
- **Individuos con Elegibilidad Doble y Beneficios Completos (Full Benefits Dual Eligible, FBDE):** Es posible que Medicaid proporcione ayuda limitada con los costos compartidos de Medicare. Medicaid también proporciona beneficios completos de Medicaid. Usted cumple los requisitos para recibir los beneficios completos de Medicaid. En ciertos casos, es posible que usted también cumpla los requisitos para recibir ayuda limitada de la Oficina Estatal de Medicaid para pagar los costos compartidos de Medicare que le corresponden a usted. Por lo general, si el servicio está cubierto tanto por Medicare como por Medicaid, su costo compartido es 0%. Habrá situaciones en que tendrá que pagar el costo compartido si el servicio o beneficio no tiene cobertura de Medicaid.

Si se modifica su categoría de participación en Medicaid, es posible que el costo compartido que le corresponde también aumente o disminuya. Usted debe volver a certificar su inscripción en Medicaid para seguir recibiendo cobertura de Medicare.

Nuestra área de servicio incluye estos condados de:

**Kansas:** Allen, Anderson, Atchison, Barber, Bourbon, Brown, Butler, Chase, Chautauqua, Cherokee, Clay, Cloud, Cowley, Crawford, Dickinson, Doniphan, Douglas, Edwards, Elk, Ellsworth, Franklin, Geary, Greenwood, Harper, Harvey, Jackson, Jefferson, Jewell, Johnson, Kingman, Kiowa, Labette, Leavenworth, Lincoln, Linn, Lyon, Marion, Marshall, McPherson, Miami, Mitchell,

Montgomery, Morris, Nemaha, Neosho, Osage, Osborne, Ottawa, Pawnee, Phillips, Pratt, Reno, Republic, Rice, Rooks, Rush, Russell, Saline, Sedgwick, Shawnee, Smith, Stafford, Sumner, Wabaunsee, Washington, Wilson, Woodson, Wyandotte.

## **Use proveedores y farmacias de la red**

UHC Dual Complete KS-S002 (HMO-POS D-SNP) tiene una red de médicos, hospitales, farmacias y otros proveedores. Hay ciertos servicios para los que puede utilizar proveedores que no están en nuestra red. Con este plan, usted puede consultar a cualquier proveedor en todo el país que acepte Medicare. Además, le ofrece la flexibilidad de acceder a una red de proveedores locales. Es posible que tenga que pagar un copago o coseguro más alto cuando consulta a un proveedor fuera de la red. Si utiliza farmacias que no están en nuestra red, es posible que el plan no pague los medicamentos recibidos, o que usted deba pagar más de lo que pagaría en una farmacia de la red.

Puede visitar **[UHCCommunityPlan.com](http://UHCCommunityPlan.com)** para buscar un proveedor o una farmacia de la red mediante los directorios en Internet. También puede consultar la Lista de Medicamentos (Formulario) del plan para saber qué medicamentos están cubiertos y si hay alguna restricción.

## Información necesaria

UHC Dual Complete KS-S002 (HMO-POS D-SNP) está asegurado a través de UnitedHealthcare Insurance Company o una de sus compañías afiliadas, una organización de planes Medicare Advantage que tiene un contrato con Medicare y un contrato con el Programa Estatal de Medicaid. La inscripción en el plan depende de la renovación del contrato del plan con Medicare.

Es posible que los planes ofrezcan beneficios complementarios además de los beneficios de la Parte C y de la Parte D.

Si desea más información sobre la cobertura y los costos de Medicare Original, consulte la versión más reciente del manual "Medicare y Usted". El manual está disponible en Internet en [es.medicare.gov](http://es.medicare.gov) o puede pedir una copia llamando al 1-800-MEDICARE (1-800-633-4227), las 24 horas del día, los 7 días de la semana. Los usuarios de TTY deben llamar al 1-877-486-2048.

UnitedHealthcare no discrimina por motivos de raza, color, origen nacional, sexo, edad o discapacidad en sus programas y actividades relacionados con la salud.

UnitedHealthcare ofrece servicios gratuitos para ayudarle a que se comunique con nosotros. Por ejemplo, documentos en otros idiomas, braille, en letra grande o en audio. O bien, usted puede pedir un intérprete. Comuníquese con nuestro número de Servicio al Cliente al 1-866-262-9947 para obtener información adicional (los usuarios de TTY deben llamar al 711). El horario es 8 a.m. a 8 p.m.: los 7 días de la semana, de octubre a marzo; de lunes a viernes, de abril a septiembre.

UnitedHealthcare provides free services to help you communicate with us such as documents in other languages, Braille, large print, audio, or you can ask for an interpreter. Please contact our Customer Service number at 1-866-262-9947 for additional information (TTY users should call 711). Hours are 8 a.m.-8 p.m.: 7 Days Oct-Mar; M-F Apr-Sept.

Los beneficios, las características o los dispositivos varían según el plan o el área. Se pueden aplicar limitaciones, exclusiones o restricciones de la red.

### Aparatos auditivos

La red de UnitedHealthcare tiene otros proveedores de exámenes de audición a su disposición. El plan solamente cubre aparatos auditivos de un proveedor de la red de UnitedHealthcare Hearing. El tamaño de la red de proveedores puede variar según el mercado local. Las garantías de aparatos auditivos de venta sin receta, si están disponibles, variarán según el aparato y se manejan a través del fabricante. Se pueden aplicar honorarios profesionales por única vez para los aparatos auditivos con receta.

### Beneficios dentales de rutina

Si su plan ofrece cobertura dental fuera de la red y usted consulta a un dentista fuera de la red, podrían facturarle más. La red de proveedores puede variar en el mercado local. Tamaño de la red de servicios dentales según Zelis Network360, mayo de 2023.

### Artículos para la vista de rutina

Se pueden aplicar cargos adicionales por artículos y servicios fuera de la red. La red de proveedores y tiendas minoristas puede variar en el mercado local. Tamaño de la red de servicios para la vista según Zelis Network360, marzo de 2023. Examen de la vista de rutina anual y asignación de \$100-400 para lentes de contacto o marcos de diseñador, con lentes estándar (monofocales, bifocales, trifocales o progresivos estándar) con cobertura total, ya sea anualmente o cada dos años. Ahorros en comparación con el precio minorista. Nuestra red tiene otros proveedores de servicios para la vista a su disposición.

### Programa de acondicionamiento físico

El programa Renew Active® varía según el plan o el área y es posible que no esté disponible en todos los planes. La participación en el programa Renew Active es voluntaria. Consulte a su médico antes de empezar un programa de ejercicios o de hacer cambios en su estilo de vida o en su rutina de cuidado de la salud. El programa Renew Active incluye una membresía estándar en un programa de acondicionamiento físico y otras ofertas. El equipo, las clases, los planes de acondicionamiento físico personalizados, el acceso para los cuidadores y los eventos de la membresía en el programa de acondicionamiento físico pueden variar según el sitio. Ciertos servicios, descuentos, clases, eventos y ofertas de acondicionamiento físico por Internet son proporcionados por compañías afiliadas de UnitedHealthcare Insurance Company o por terceros que no están afiliados a UnitedHealthcare. La participación en estos servicios de terceros está sujeta a la aceptación de sus términos y normas correspondientes. UnitedHealthcare no es responsable

de los servicios prestados ni de la información proporcionada por terceros. La información proporcionada a través de estos servicios es para su conocimiento solamente y no sustituye el consejo de un médico.

La red de gimnasios puede variar en el mercado local y el plan. Tamaño de la red de gimnasios según una comparación de los datos de los sitios web de los competidores a mayo de 2023.

AARP® Staying Sharp® es la marca registrada de AARP. Staying Sharp, incluso todo el contenido y las características, se ofrece con fines informativos y para educar a los usuarios sobre el cuidado de la agudeza mental y los problemas médicos que pueden afectar su vida diaria. Staying Sharp se basa en un enfoque de estilo de vida holístico para la agudeza mental que anima a los usuarios a incorporar en su vida diaria actividades que estén asociadas con el bienestar general. Nada de lo que este servicio ofrece debe considerarse ni usarse como sustituto del consejo médico, el diagnóstico o el tratamiento. Las características, que incluyen la Evaluación Cognitiva y Consultas de Estilo de Vida, Pruebas Adicionales, ejercicios y desafíos, evalúan el desempeño en un momento particular en el tiempo en ciertas tareas cognitivas específicas. Los juegos de Staying Sharp están diseñados con el propósito de divertir y entretener solamente. Varios factores pueden afectar el desempeño, incluso el sueño, el cansancio, la concentración y otros factores sociales, ambientales o emocionales. El desempeño no es un indicador de la salud cognitiva y no predice el desempeño futuro o las condiciones médicas.

Elija un dispositivo Fitbit de los modelos selectos aprobados cada 2 años. Se aplican limitaciones y exclusiones. Fitbit, el logotipo de Fitbit y marcas o logotipos relacionados son marcas comerciales de Google LLC o de sus compañías afiliadas.

### **Crédito para Alimentos, Productos de Venta Sin Receta (OTC) y Facturas de Servicios Públicos**

Los beneficios de alimentos, productos de venta sin receta (over-the-counter, OTC) y servicios públicos tienen plazos de vencimiento. Para obtener más información, llame a su plan o consulte su Evidencia de Cobertura (Evidence of Coverage, EOC).

El Formulario, la red de farmacias y la red de proveedores pueden cambiar en cualquier momento. Recibirá un aviso cuando esto ocurra.

OptumRx es una compañía afiliada de UnitedHealthcare Insurance Company. Usted no está obligado a usar la entrega a domicilio de OptumRx para obtener un suministro de 100 días de sus medicamentos de mantenimiento.

Si no ha usado la entrega a domicilio de OptumRx, usted debe aprobar la primera receta que su médico envíe directamente a OptumRx antes de que se pueda surtir. Los medicamentos con una receta nueva que OptumRx envía deberían llegarle en un plazo no mayor de cinco días hábiles a partir de la fecha en que se reciba el formulario de pedido completo. Los resurtidos deberían llegarle en aproximadamente siete días hábiles. Comuníquese con OptumRx en cualquier momento al 1-877-266-4832, TTY 711.

El servicio de la Línea de Asesoramiento de Enfermería no se debe usar para necesidades de cuidado de urgencia ni de emergencia. En caso de emergencia, llame al 911 o visite la sala de emergencias más cercana. La información proporcionada a través de este servicio es para su conocimiento solamente. El personal de enfermería no puede diagnosticar problemas ni recomendar tratamientos; tampoco sustituye el cuidado de su médico. La confidencialidad de su información de salud se mantiene según la ley. El acceso a este servicio está sujeto a las condiciones de uso.

### **Programa de Recompensas**

Las ofertas de recompensas pueden variar según el plan y no están disponibles con todos los planes. Se aplican las condiciones de servicio del programa de recompensas.

## Aviso de Derechos Civiles

**La empresa cumple con las leyes federales de derechos civiles aplicables y no trata a los miembros de manera diferente debido a su sexo, edad, raza, color, discapacidad o nacionalidad.**

Si piensa que le han tratado en forma injusta debido a su sexo, edad, raza, color, discapacidad o nacionalidad, puede enviar una queja a nuestro Coordinador de Derechos Civiles.

- **En Línea:** **UHC\_Civil\_Rights@uhc.com**
- **Correo Postal:** Civil Rights Coordinator  
UnitedHealthcare Civil Rights Grievance  
P.O. Box 30608  
Salt Lake City, UT 84130

Debe enviar la queja en un plazo de 60 días desde que se enteró de la situación. Se le enviará una decisión dentro de un plazo de 30 días. Si no está de acuerdo con la decisión, tiene 15 días para pedirnos que analicemos la situación nuevamente. Si necesita ayuda con su queja, llame al número de teléfono gratuito que se encuentra en el frente del folleto o en su tarjeta de identificación de miembro (TTY **711**).

También puede presentar una queja ante el Departamento de Salud y Servicios Humanos de los EE. UU.

- **En Línea:** **<https://www.hhs.gov/civil-rights/filing-a-complaint/index.html>**
- **Teléfono:** línea gratuita **1-800-368-1019, 800-537-7697** (TDD)
- **Correo Postal:** U.S. Department of Health and Human Services  
200 Independence Ave SW  
HHH Building, Room 509F  
Washington, D.C. 20201

Ofrecemos servicios gratuitos para ayudarle a comunicarse con nosotros, como cartas en otros idiomas o en letra grande. O puede solicitar un intérprete. Para solicitar ayuda, llame al número de teléfono gratuito que se encuentra en el frente del folleto o en su tarjeta de identificación de miembro (TTY **711**), de lunes a viernes, de 8 a.m. a 8 p.m., hora del Este.

## Multi-language Interpreter Services

**English:** We have free interpreter services to answer any questions you may have about our health or drug plan. To get an interpreter, please call us using the toll-free number listed on the front of the booklet. Someone who speaks your language can help you. This is a free service.

**Spanish:** Contamos con servicios gratuitos de intérprete para responder cualquier pregunta que pudiera tener sobre nuestro plan de salud o de medicamentos. Para obtener los servicios de un intérprete, llámenos al número de teléfono gratuito que figura en la portada del folleto. Una persona que habla su idioma podrá ayudarle. Es un servicio gratuito.

**Chinese Mandarin:** 我们提供免费口译服务，解答您对我们的健康或药物计划的任何疑问。如需寻找一名口译员，请使用宣传册前面列出的免费电话号码联系我们。一名与您讲相同语言的人可以为您提供帮助。这是一项免费服务。

**Chinese Cantonese:** 我們提供免費的口譯服務，可回答您可能對我們的健康或藥物計劃的任何問題。如需口譯員，請撥打本手冊正面的免付費電話號碼聯絡我們。會說您的語言的人可協助您。這是免費服務。

**Tagalog:** Mayroon kaming libreng serbisyo ng interpreter para sagutin anumang tanong na maaaring mayroon ka tungkol sa kalusugan o plano ng gamot. Para makakuha ng interpreter, pakitawagan kami gamit ang libreng numerong nakalista sa harapan ng booklet. Sinumang nagsasalita ng wika mo ay puwedeng makatulong sa iyo. Ang serbisyonang ito ay libre.

**French:** Nous disposons de services d'interprétation gratuits pour répondre à toutes les questions que vous pourriez vous poser sur notre régime d'assurance maladie ou d'assurance-médicaments. Pour recevoir l'aide d'un interprète, veuillez nous appeler en composant le numéro gratuit figurant sur votre carte d'identification de membre. Quelqu'un parlant votre langue peut vous aider. Ce service est gratuit.

**Vietnamese:** Chúng tôi có dịch vụ thông dịch viên miễn phí để trả lời các câu hỏi mà bạn có về chương trình sức khỏe hay thuốc của chúng tôi. Để gặp thông dịch viên, vui lòng gọi cho chúng tôi theo số điện thoại được liệt kê ở mặt trước của quyển sách nhỏ (booklet). Người nói cùng ngôn ngữ với bạn có thể giúp bạn. Đây là dịch vụ miễn phí.

**German:** Wir verfügen über kostenlose Dolmetscherdienste, um alle Fragen zu beantworten, die Sie über unseren Gesundheits- oder Medikamentenplan haben mögen. Um einen Dolmetscher zu erhalten, rufen Sie uns bitte unter der kostenfreien Nummer an, die auf der Vorderseite der Broschüre aufgeführt ist. Jemand, der Ihre Sprache spricht, kann Ihnen helfen. Dies ist eine kostenlose Dienstleistung.

**Korean:** 건강 또는 의약품 플랜에 관한 질문에 답변해드리기 위해 무료 통역 서비스를 제공합니다. 통역 서비스를 이용하려면, 책자 앞면에 있는 수신자 부담 전화번호로 전화해 주십시오. 한국어를 사용하는 통역사가 도움을 드릴 수 있습니다. 이 서비스는 무료입니다.

**Russian:** Если у Вас возникнут какие-либо вопросы о нашем плане медицинского страхования или плане по приобретению препаратов, мы предоставим Вам бесплатные услуги устного перевода. Для того чтобы воспользоваться услугами устного перевода, пожалуйста, свяжитесь с нами по бесплатному номеру телефона, указанному на лицевой стороне брошюры. Сотрудник, который говорит на Вашем языке, сможет Вам помочь. Данная услуга предоставляется бесплатно.

**Arabic:** لدينا خدمات ترجمة فورية للرد على أي أسئلة قد تكون لديك حول الخطة الصحية أو خطة الأدوية الخاصة بنا . للحصول على مترجم، من فضلك اتصل بنا باستخدام رقم الهاتف المجاني الموجود على الجزء الأمامي من الكتيب . سيساعدك شخص ما يتحدث لغتك . هذه خدمة مجانية .

**Hindi:** हमारे स्वास्थ्य या दवा प्लान के बारे में आपके किसी भी परश्न का उत्तर देने के लिए हमारे पास मुफ्त दुभाषिया सेवाएं मौजूद हैं। दुभाषिया पाने के लिए, कृपया इस बुकलेट के सामने वाले भाग में सूचीबद्ध टोल- फ्री नंबर का उपयोग करके हमें कॉल करें। आपकी भाषा बोलने वाला कोई व्यक्ति आपकी मदद कर सकता है। यह एक निःशुल्क सेवा है।

**Italian:** Mettiamo a disposizione un servizio di interpretariato gratuito per rispondere a eventuali domande sul nostro piano sanitario o farmaceutico. Per avvalersi di un interprete, si prega di chiamare il numero verde riportato nella parte anteriore dell'opuscolo. Una persona che parla italiano potrà fornire l'assistenza richiesta. Il servizio è gratuito.

**Portuguese:** Dispomos de serviços de intérprete gratuitos para esclarecer quaisquer dúvidas que tenha sobre o nosso plano de saúde ou medicação. Para obter um intérprete, contacte-nos através do número gratuito indicado na parte da frente da brochura. Alguém que fala a sua língua pode ajudá-lo(a). Este é um serviço gratuito.

**French Creole:** Nou gen sèvis entèprèt gratis pou reponn tout kesyon ou gendwa genyen konsènan plan sante oswa medikaman nou an. Pou jwenn yon entèprèt, tanpri rele nou apati nimewo gratis pou apèl ki sou lis devan livrè an. Yon moun ki pale lang ou ka ede ou. Sa se yon sèvis gratis.

**Polish:** Oferujemy bezpłatne usługi tłumaczeniowe, aby odpowiedzieć na wszelkie pytania dotyczące naszego planu ubezpieczenia zdrowotnego lub planu refundacji leków. Aby skorzystać z pomocy tłumacza, proszę zadzwonić pod bezpłatny numer telefonu podany na pierwszej stronie broszury. Osoba posługująca się Pana/Pani językiem Panu/Pani pomoże. Usługa ta jest bezpłatna.

**Japanese:** 当社の医療または処方薬プランに関する質問にお答えするために、無料の通訳サービスをご利用いただけます。通訳が必要な場合には、本冊子の表面に記載されているフリーダイヤル番号を使用して、当社までお問い合わせください。お客様の言語を話す通訳者がお手伝いいたします。これは無料のサービスです。

# Información importante: Calificación 2024 de Medicare con Estrellas

Información  
oficial de  
Medicare del  
gobierno de los  
Estados Unidos



## UnitedHealthcare - H5322

En el año 2024, UnitedHealthcare - H5322 recibió las siguientes Calificaciones con Estrellas de Medicare:

Calificación General por Estrellas: ★ ★ ★ ★ 4 estrellas

Calificación de los Servicios de Salud: ★ ★ ★ ★ 4 estrellas

Calificación de los Servicios de Medicamentos: ★ ★ ★ ★ 4 estrellas

Cada año, Medicare evalúa los planes según un sistema de calificación de 5 estrellas.

### Por qué la Calificación por Estrellas es importante

Medicare califica los planes en base a sus servicios de salud y medicamentos.

Esto le permite a usted comparar fácilmente los planes en base a su calidad y desempeño.

La Calificación por Estrellas se basa en diversos factores que incluyen:

- Opiniones y comentarios de miembros sobre el cuidado y el servicio que proporciona el plan
- El número de miembros que cancelaron o continuaron con el plan
- La cantidad de quejas que recibió Medicare sobre el plan
- Información proporcionada por médicos y hospitales que trabajan con el plan

Más estrellas significan un mejor plan – por ejemplo, los miembros pueden obtener un mejor cuidado y un mejor y más rápido servicio al cliente.

**El número de estrellas indica qué tan bien funciona el plan.**

★ ★ ★ ★ ★ EXCELENTE

★ ★ ★ ★ SUPERIOR AL PROMEDIO

★ ★ ★ PROMEDIO

★ ★ DEBAJO DEL PROMEDIO

★ DEFICIENTE

### Obtenga más información sobre la Calificación por Estrellas en Internet

Compare la calificación por Estrellas de este y otros planes por Internet en [medicare.gov/plan-compare](https://www.medicare.gov/plan-compare).

### ¿Preguntas sobre este plan?

Comuníquese con UnitedHealthcare los 7 días de la semana, de 8:00 a.m. a 8:00 p.m., hora local al **888-834-3721** (número gratuito) o al **711** (TTY) del 1 de octubre al 31 de marzo. Nuestro horario de atención para el resto del año es del 1 de abril al 30 de septiembre, de domingo a viernes de 8:00 a.m. a 8:00 p.m., hora local. Los miembros actuales pueden llamar al **866-262-9947** (número gratuito) o al **711** (TTY).

Y0066\_H5322\_C\_PR2024\_M

CSTX24HP0162914\_000



# Medicamentos Alternativos Cubiertos

La Lista de Medicamentos de su plan incluye muchos tipos de medicamentos diferentes, pero no incluye todos los medicamentos. Por lo general, los medicamentos que no están cubiertos por su plan se pueden reemplazar por medicamentos alternativos. Esta es una lista **parcial** de los medicamentos alternativos que usted puede usar en lugar de algunos de los medicamentos que no están cubiertos por su plan.



**Hable con su proveedor o farmacéutico para saber si los medicamentos alternativos de esta lista son apropiados para usted.**

Medicamentos que no están cubiertos por el plan	Medicamentos alternativos cubiertos
<b>Amitiza</b>	<b>Linzess</b> Lubiprostone <b>Movantik</b> <b>Motegrity</b> <b>Trulance</b>
<b>Basaglar</b>	<b>Lantus</b> <b>Levemir</b> <b>Toujeo</b> <b>Tresiba</b>
<b>Bystolic</b>	Atenolol tableta Bisoprolol Fumarate Metoprolol tableta Carvedilol tableta
<b>Cialis y Tadalafil 2.5mg y 5mg (BPH Solamente)</b>	Alfuzosin de liberación prolongada Doxazosin Tamsulosin
<b>Cyclosporine Oftálmica</b>	<b>Restasis</b> <b>Tyrvaya</b>
Icosapent cápsula	<b>Vascepa</b>
<b>Latuda</b>	Lurasidone
Metformin HCL de liberación prolongada (osmótico)	Metformin de liberación prolongada ( <b>Glucophage XR</b> genérico)
<b>Novolin</b>	<b>Humulin</b>
<b>Novolog</b>	<b>Humalog</b> <b>Insulin Lispro</b> <b>Lyumjev</b>
<b>Nucynta ER</b>	<b>Xtampza XR</b> Morphine Sulfate ER 15mg, 30mg, 60mg, 100mg tabletas
<b>OxyContin</b>	<b>Xtampza XR</b> Morphine Sulfate ER 15mg, 30mg, 60mg, 100mg tabletas

Medicamentos que no están cubiertos por el plan	Medicamentos alternativos cubiertos
<b>Pradaxa</b>	<b>Eliquis</b> <b>Xarelto</b>
<b>Proair</b>	Albuterol HFA ( <b>Proair/Proventil HFA</b> genérico y <b>Ventolin HFA</b> ) <b>Ventolin HFA</b>
<b>Proventil HFA</b>	Albuterol HFA ( <b>Proair/Proventil HFA</b> genérico y <b>Ventolin HFA</b> ) <b>Ventolin HFA</b>
Venlafaxine HCL tableta de liberación prolongada	Venlafaxine HCL cápsula de liberación prolongada
<b>Victoza</b>	<b>Trulicity</b> <b>Mounjaro</b> <b>Ozempic</b> <b>Bydureon</b>
Zolpidem Tartrate de liberación prolongada	Trazodone 50mg, 100mg, 150mg tableta Zolpidem de liberación inmediata <b>Belsomra</b>

**Letra remarcada = Medicamento de marca**    Letra normal = Medicamento genérico



Nota: Los medicamentos alternativos son solamente sugerencias y pueden o no ser apropiados, según la enfermedad específica en tratamiento. La información es exacta al 1 de agosto de 2023 y puede estar sujeta a cambios. Consulte los detalles sobre la cobertura de medicamentos en la Lista de Medicamentos.

La Lista de Medicamentos puede cambiar en cualquier momento. Usted recibirá un aviso cuando esto ocurra.

Y0066\_230712\_034645\_M\_SP

UHEX24HM0152912\_000

# Recursos útiles

## Es posible que califique para el programa Ayuda Adicional de Medicare

El programa Ayuda Adicional es para las personas con ingresos y recursos limitados que necesitan ayuda para pagar las primas, los deducibles y los copagos de la Parte D. Para saber si usted califica para el programa Ayuda Adicional, llame a:

- La Administración del Seguro Social al **1-800-772-1213**, TTY **711**, **1-800-325-0778**, o visite [ssa.gov/es](https://ssa.gov/es)
- Su oficina estatal de Medicaid o visite [medicaid.gov](https://medicaid.gov)

## Recursos para Cuidadores

UnitedHealthcare ofrece recursos y apoyo para nuestros miembros y las personas que les cuidan. Pregunte por nuestros recursos para cuidadores la próxima vez que llame, o bien visite [uhc.com/caregiving](https://uhc.com/caregiving).

## Estamos aquí para ayudarle

Para gozar de buena salud, no solo es importante lo que ocurre en el consultorio médico. Hay otros factores — como el acceso a alimentos, vivienda, transporte y estabilidad financiera — que son igualmente importantes. Podríamos ayudar a conectarle con descuentos y servicios que le facilitan la vida — todo sin costo para usted. Estos servicios pueden ayudarle a:



Ahorrar en facturas de servicios públicos, gastos de medicamentos con receta e incluso costos de reparación del hogar



Buscar transporte fácil de usar y a bajo costo



Determinar su categoría de participación en Medicaid, según sus ingresos



Buscar grupos de apoyo locales



Obtener información sobre los servicios y el apoyo para veteranos

Si usted es un veterano o miembro de un Plan para Personas con Necesidades Especiales que Tienen Elegibilidad Doble, llame al **1-866-427-1873**, TTY **711**, de 8 a.m. a 8 p.m., hora local, de lunes a sábado, para obtener más información sobre los programas y los requisitos de participación. Todos los demás miembros de Medicare Advantage deben llamar al **1-866-865-3851**, TTY **711**, de 9 a.m. a 6 p.m., hora local, de lunes a viernes.

## Medicare Explicado®

Medicare Explicado es un programa educativo de UnitedHealthcare® diseñado para ayudarle a aprender todo lo que usted necesita saber sobre Medicare, de modo que pueda tomar decisiones informadas sobre su salud y la cobertura de Medicare.

[MedicareExplicado.com](https://MedicareExplicado.com)

# Antes de inscribirse

Asegúrese de que este plan sea el adecuado para usted. Es importante que usted entienda cómo funciona el plan y qué beneficios están cubiertos antes de inscribirse en este plan. Puede encontrar la Lista de Medicamentos (Formulario), los directorios de Proveedores y Farmacias y la Evidencia de Cobertura en **UHCCCommunityPlan.com**.



**¿Consultó la Lista de Medicamentos en Internet para confirmar que sus medicamentos con receta estén cubiertos?**



**¿Consultó el Directorio de Proveedores en Internet para confirmar que sus proveedores estén en la red?**

Este plan incluye una red de médicos, hospitales y otros proveedores de calidad, diseñada para que usted reciba el cuidado que necesita.



**¿Revisó el Directorio de Farmacias en Internet para confirmar que la farmacia que usted usa esté en la red?**

Si su farmacia no está en la red, usted tendrá que elegir una nueva farmacia de la red.



**¿Repasó el Resumen de Beneficios en esta guía para saber cuánto tendrá que pagar por servicios médicos y medicamentos con receta?**

Si desea más información, la Evidencia de Cobertura incluye una lista completa de cobertura, beneficios y reglas del plan.

**Usted cumple los requisitos para inscribirse en este Plan para Personas con Necesidades Especiales que Tienen Elegibilidad Doble (D-SNP) si:**



Está inscrito en las Partes A y B de Medicare Original



Recibe beneficios de Medicaid del estado



Vive en el área de servicio del plan

# ¿Qué puede esperar después de inscribirse?

Una vez que sea miembro, encontrará apoyo para lo que importa, sea grande o pequeño. Puede administrar y encontrar fácilmente respuestas sobre su plan en la aplicación UnitedHealthcare o su sitio para miembros. Y nuestra UCard® de UnitedHealthcare todo en uno hace que ahora sea más fácil descubrir más de su plan de Medicare.



**Usted está aquí**  
Inscripción  
enviada



Cree su  
cuenta para revisar  
su plan en Internet



Su UCard  
llega por correo –  
recuerde activarla



¡Comienza su  
cobertura! Empiece a  
usar su plan

## Administre su plan en Internet

Si aún no lo ha hecho, use su número de ID de miembro y dirección de correo electrónico para crear una cuenta en [myuhc.com/communityplan](https://myuhc.com/communityplan). En Internet, usted puede:

- Buscar proveedores y farmacias de la red y ver documentos del plan, como la Lista de Medicamentos (Formulario)
- Responder su evaluación de salud
- Revisar el saldo de su UCard de UnitedHealthcare

## Una vez que comience su cobertura

- Programe su examen médico y visita de bienestar anual
- Programe su visita anual de cuidado preventivo a domicilio con el programa HouseCalls de UnitedHealthcare®. Visite [uhhousecalls.com](https://uhhousecalls.com) para informarse más
- Reciba un suministro de 3 meses de sus medicamentos con receta a través del servicio de farmacia con entrega a domicilio

## Los beneficios y los costos pueden cambiar el 1 de enero de cada año

Le enviaremos un Aviso Anual de Cambios en septiembre con los cambios en su plan para el próximo año. Si el plan ya no satisface sus necesidades, usted puede inscribirse en un nuevo plan durante el Período de Inscripción Anual.

## Gracias por elegir a UnitedHealthcare

Si tiene preguntas, llame al número que se encuentra en su UCard de UnitedHealthcare.

Escanee este código para  
acceder al sitio para miembros  
con su número de ID de miembro



# Cómo inscribirse

Puede inscribirse por teléfono, por Internet, por correo o por fax. Elija el método que le sea más fácil o conveniente y siga las instrucciones indicadas a continuación.



## Por teléfono

Llame a uno de nuestros Representantes de Ventas con Licencia al número gratuito **1-844-560-4944**, TTY **711**, de 8 a.m. a 8 p.m., hora local, los 7 días de la semana para inscribirse por teléfono o para programar una cita personal con un agente en el área donde usted vive.



## Por internet

Para inscribirse siga las instrucciones detalladas en **[UHCCommunityPlan.com](https://UHCCommunityPlan.com)**.



## Por correo

Llene la Solicitud de Inscripción y envíela por correo a:  
UnitedHealthcare  
P.O. Box 30769  
Salt Lake City, UT 84130-0769



## Por fax

Llene la Solicitud de Inscripción y envíe por fax ambas caras de cada hoja a:  
1-888-950-1169

## Lista de Verificación de la Solicitud de Inscripción

- |  |  |
|--|--|
| ✓ Escriba su nombre tal y como aparece en su tarjeta roja, blanca y azul de Medicare | ✓ Firme y feche donde se le indica   |
| ✓ Asegúrese de elegir el plan que sea mejor para usted                               | ✓ Compruebe su fecha de nacimiento   |
| ✓ Confirme que su dirección permanente sea la correcta                               | ✓ Verifique que sus proveedores acepten el plan que elige                            |
|  | ✓ Escriba el nombre de su proveedor de cuidado primario (primary care provider, PCP) |

# Formulario de Confirmación de Temas a Tratar

Antes de reunirse con un beneficiario de Medicare (o su representante autorizado), Medicare exige que los Agentes de Ventas usen este formulario para asegurarse de que la cita se centre únicamente en el tipo de plan y los productos que le interesan al beneficiario. Se debe usar un formulario aparte por cada beneficiario de Medicare. **Marque los productos sobre los que usted desea hablar con el Agente de Ventas (Consulte las definiciones en la parte de atrás de esta página):**

- |  |   |
|--|---|
| <input type="checkbox"/> Planes Medicare Advantage (Parte C) y planes de costos              | <input type="checkbox"/> Productos dentales, de la vista o de la audición |
| <input type="checkbox"/> Plan Independiente de medicamentos con receta de Medicare (Parte D) | <input type="checkbox"/> Productos de indemnización hospitalaria          |
| <input type="checkbox"/> Productos de Seguro Complementario de Medicare (Medigap)            |   |

Al firmar este formulario, usted acepta reunirse con un Agente de Ventas para hablar sobre los productos que marcó anteriormente. El Agente de Ventas es una persona empleada o contratada por un plan de Medicare y es posible que reciba un pago como resultado de que usted se inscriba en un plan. Esta persona no trabaja directamente para el gobierno federal.

Su firma en este formulario no afecta su inscripción actual o futura en un plan de Medicare, no le inscribe en un plan de Medicare ni le obliga a inscribirse en un plan de Medicare. Toda la información que contiene este formulario es confidencial.

## Firma del beneficiario o representante autorizado y fecha de la firma:

Firma del beneficiario/representante autorizado

Fecha de hoy

MM-DD-YYYY

Si usted es el representante autorizado, firme arriba y escriba en letra de molde clara y legible a continuación:

Nombre (nombre y apellidos)

Relación con el beneficiario

## El representante de ventas con licencia debe llenar esta sección (escriba en letra de molde clara y legible)

Nombre del Agente de Ventas (nombre y apellidos)

Teléfono del Agente de Ventas

■ ■ ■ - ■ ■ ■ - ■ ■ ■ ■ ■

ID del Agente de Ventas

Nombre del beneficiario (nombre y apellidos)

Teléfono del beneficiario

■ ■ ■ - ■ ■ ■ - ■ ■ ■ ■ ■

Fecha en que se realizará la cita

MM-DD-YYYY

Dirección del beneficiario

Método de contacto inicial

Planes que el Agente de Ventas explicará durante la reunión

Firma del Agente de Ventas

## Planes Medicare Advantage (Parte C) y planes de costos

**Plan de una Organización para el Mantenimiento de la Salud (HMO) de Medicare** — Plan Medicare Advantage que proporciona toda la cobertura de salud de la Parte A y la Parte B de Medicare Original y, a veces, ofrece la cobertura de medicamentos con receta de la Parte D. En la mayoría de los planes HMO, usted solamente puede recibir cuidado de médicos u hospitales que estén dentro de la red del plan (excepto en situaciones de emergencia).

**Plan de una organización para el mantenimiento de la salud (HMO) de Medicare** — Plan Medicare Advantage que proporciona toda la cobertura de salud de la Parte A y la Parte B de Medicare Original y, a veces, ofrece la cobertura de medicamentos con receta de la Parte D. Los planes HMO-POS pueden permitirle recibir algunos servicios fuera de la red por un copago o coseguro más alto.

**Plan de una organización de proveedores preferidos (PPO) de Medicare** — Plan Medicare Advantage que proporciona toda la cobertura de salud de la Parte A y la Parte B de Medicare Original y, a veces, ofrece la cobertura de medicamentos con receta de la Parte D. Los planes PPO tienen médicos, proveedores y hospitales de la red, pero usted también puede usar proveedores fuera de la red, generalmente a un costo mayor.

**Plan privado de tarifa por servicio (PFFS) de Medicare** — Plan Medicare Advantage en el que usted puede visitar cualquier médico, hospital y proveedor aprobado por Medicare que acepte el pago, los términos y las condiciones del plan, y que acepte atenderle, ya que no todos los proveedores lo harán. Si se inscribe en un plan PFFS que tiene una red, usted podrá consultar a cualquier proveedor de la red que haya aceptado tratar siempre a los miembros del plan. Por lo general, pagará más por consultar a proveedores fuera de la red.

**Plan para Personas con Necesidades Especiales (SNP) de Medicare** — Plan Medicare Advantage que tiene un paquete de beneficios diseñado para personas con necesidades especiales de cuidado de la salud. Los ejemplos de los grupos específicos que cubre este plan incluyen a personas que tienen tanto Medicare como Medicaid, personas que viven en asilos de convalecencia y personas que tienen ciertas condiciones médicas crónicas.

**Plan de Cuenta de Ahorros para Gastos Médicos (MSA) de Medicare** — Estos planes combinan un plan de salud con deducible alto con una cuenta bancaria. El plan deposita dinero de Medicare en la cuenta. Usted puede usarlo para pagar sus gastos médicos hasta alcanzar su deducible.

**Plan de costos de Medicare** — En un plan de costos de Medicare, usted puede visitar proveedores tanto dentro como fuera de la red. Si recibe servicios fuera de la red del plan, Medicare Original pagará sus servicios cubiertos por Medicare, pero usted será responsable de los coseguros y deducibles de Medicare.

## Plan independiente de medicamentos con receta de Medicare (Parte D)

**Plan de medicamentos con receta (PDP) de Medicare** — Plan independiente de medicamentos que agrega la cobertura de medicamentos con receta a Medicare Original, algunos Planes de Costos de Medicare, algunos Planes Privados de Tarifa por Servicio de Medicare y los Planes de Cuentas de Ahorros para Gastos Médicos de Medicare.

## Otros productos relacionados

**Productos de Seguro Complementario de Medicare (Medigap)** — Planes de seguro que ayudan a pagar algunos gastos de su bolsillo que no paga Medicare Original (Partes A y B), como los deducibles y coseguros de los servicios aprobados por Medicare.

**Productos dentales, de la vista o de la audición** — Planes que ofrecen beneficios adicionales para consumidores que desean cubrir sus necesidades dentales, de la vista o de la audición. Estos planes no están afiliados ni relacionados con Medicare.

**Productos de indemnización hospitalaria** — Planes que ofrecen beneficios adicionales; pagaderos a los consumidores según su utilización médica; a veces se usan para pagar copagos y coseguros. Estos planes no están afiliados ni relacionados con Medicare.





## Solicitud de Inscripción 2024

UHC Dual Complete KS-S002 (HMO-POS D-SNP) H5322-029-000 - B9N

**Datos del miembro** (escriba a máquina o en letra de molde con tinta negra o azul)

Apellidos	Nombre	Inicial del segundo nombre	
Fecha de nacimiento		Sexo <input type="checkbox"/> Masculino <input type="checkbox"/> Femenino	
N.º de teléfono residencial (      ) -		N.º de teléfono móvil (      ) -	
N.º del Seguro Social (requerido para las personas que se inscriben en planes D-SNP [con elegibilidad doble]):		<input type="text"/> <input type="text"/> <input type="text"/> - <input type="text"/> <input type="text"/> - <input type="text"/> <input type="text"/> <input type="text"/> <input type="text"/>	
N.º de Medicare			

Dirección permanente (**no se permite casilla de correo**)

Ciudad	Condado	Estado	Código postal
--------	---------	--------	---------------

Dirección postal (**Solo si es distinta a la dirección permanente. Puede ser una casilla de correo.**)

Ciudad	Estado	Código postal
--------	--------	---------------

Dirección de correo electrónico (opcional)

**¿Tiene otro seguro que cubrirá sus medicamentos con receta?**  Sí  No

(Por ejemplo: Otro seguro privado, TRICARE, cobertura de empleados federales, beneficios para Veteranos o programas estatales.)

Si respondió sí, proporcione los siguientes datos:

Nombre del miembro \_\_\_\_\_

Nombre/N.º de ID del agente \_\_\_\_\_

Nombre del otro seguro \_\_\_\_\_

N.º de miembro	N.º de grupo	RxBin	RxPCN (opcional)
----------------	--------------	-------	------------------

Responder a estas preguntas es su decisión. No se le denegará cobertura si decide no responderlas.

**¿Qué métodos de pago desea usar?**

Si usted tiene una prima mensual del plan (incluso cualquier multa por inscripción tardía que deba), puede pagar la prima mediante la deducción automática de su cheque de beneficios del Seguro Social o de la Junta de Retiro Ferroviario (Railroad Retirement Board, RRB) cada mes. También puede pagar desde una cuenta bancaria a través de una Transferencia Electrónica de Fondos (Electronic Funds Transfer, EFT).

Si no elige un método de pago a continuación, recibirá una factura cada mes en su dirección postal.

Si usted debe pagar el Ajuste Mensual Relacionado con el Ingreso de la Parte D (Part D-Income Related Monthly Adjustment Amount, Part D-IRMAA), el Seguro Social (Social Security, SS) le enviará una carta y le preguntará cómo desea pagarlo:

- Con el cheque del Seguro Social
- Factura de parte de Medicare
- Factura de la Junta de Retiro Ferroviario (RRB)
- Pago con el cheque del Seguro Social
- Pago con el cheque de la Junta de Retiro Ferroviario (RRB)
- Pago directamente desde una cuenta bancaria

Tipo de Cuenta  Cheques  Ahorros

Nombre del titular de la cuenta: \_\_\_\_\_

N.º de ruta bancaria \_\_/\_\_/\_\_/\_\_/\_\_/\_\_/\_\_/\_\_

N.º de cuenta bancaria \_\_/\_\_/\_\_/\_\_/\_\_/\_\_/\_\_/\_\_/\_\_

Nombre del miembro \_\_\_\_\_

Nombre/N.º de ID del agente \_\_\_\_\_

**Su respuesta a las siguientes preguntas nos ayudará a administrar mejor el plan**

**1. ¿Desea recibir información sobre el plan en otro idioma o en un formato accesible?**

Sí  No

Seleccione una opción:  Español  Braille  Otro \_\_\_\_\_

Si no aparece el idioma o formato que desea, llámenos al número gratuito **1-844-560-4944**, TTY **711**, de 8 a.m. a 8 p.m., hora local, los 7 días de la semana. O visite **UHCCommunityPlan.com** para obtener ayuda por Internet.

**2. ¿Está inscrito en su programa estatal de Medicaid?**

Sí  No

Si respondió sí, indique su n.º de Medicaid: \_\_\_\_\_

**3. ¿Es usted de origen hispano, latino o español? Seleccione todo lo que corresponda.**

- No, no soy de origen hispano, latino o español
- Sí, mexicano, mexicoamericano o chicano
- Sí, puertorriqueño
- Sí, cubano
- Sí, de otro origen hispano, latino o español
- Prefiero no responder

**4. ¿Cuál es su raza? Seleccione todo lo que corresponda.**

- Blanco  Negro o afroamericano
- Indoamericano o nativo de Alaska
- Indio asiático  Chino  Filipino
- Japonés  Coreano  Vietnamita
- Otro origen asiático  Nativo de Hawaii  Samoano
- Guameño o chamorro  De otra Isla del Pacífico
- Prefiero no responder
- Miembro/Ciudadano de una Tribu reconocida por el gobierno federal o estatal (nombre de la Tribu) \_\_\_\_\_

Nombre del miembro \_\_\_\_\_

Nombre/N.º de ID del agente \_\_\_\_\_

**5. ¿Trabaja usted o su cónyuge?**

Sí  No

¿Usted o su cónyuge tienen otro seguro de salud que cubrirá servicios médicos?

(Por ejemplo: Otra cobertura de grupo del empleador, cobertura por Discapacidad a Largo Plazo [Long-Term Disability, LTD], Seguro de Accidentes Laborales, Seguro de Responsabilidad Civil de Automóviles o beneficios para Veteranos)

Sí  No

Si respondió sí, proporcione los siguientes datos:

Nombre de la compañía de seguros de salud

N.º de miembro

**6. Proporcione el nombre de su proveedor de cuidado primario (primary care provider, PCP), clínica o centro de salud.**

Una lista se encuentra en el sitio web del plan o en el Directorio de Proveedores.

Nombre completo del proveedor/proveedor de cuidado primario

N.º del proveedor/proveedor de cuidado primario:

■ ■ ■ ■ ■ ■ ■ ■ ■ ■ ■ ■ ■ ■ ■ ■

(Escriba el número exactamente como aparece en el sitio web o en el Directorio de Proveedores. Es un número de 10 a 12 dígitos. No incluya guiones.)

¿Está consultando o ha consultado recientemente a ese proveedor?

Sí  No

**Al incluir su correo electrónico en el espacio anterior, usted se inscribe automáticamente para recibir parte de la documentación de su plan por vía electrónica.**

Recibirá mucha de la documentación necesaria del plan por vía electrónica. Le enviaremos un correo electrónico cuando nuevos documentos (por ejemplo, la Explicación de Beneficios o el Aviso Anual de Cambios) están disponibles en Internet. Puede acceder a estos documentos utilizando su computadora, su tableta o su teléfono móvil.

**Marque aquí si prefiere recibir por correo copias impresas de los materiales necesarios:**

En lugar de recibir documentos por vía electrónica, le enviaremos por correo una copia impresa de los materiales necesarios. Tenga en cuenta que algunos documentos son muy grandes y es posible que no entren en todos los buzones de correo. Puede cambiar su preferencia de envío en cualquier momento.

**Lea y firme**

**Al llenar esta solicitud, acuerdo que:**

Nombre del miembro \_\_\_\_\_

Nombre/N.º de ID del agente \_\_\_\_\_

Y0066\_ERFMA\_2024\_SP\_C

CSKS24HP0135320\_000

- Debo mantener la cobertura hospitalaria (Parte A) y la cobertura médica (Parte B) para seguir inscrito en UnitedHealthcare. Debo seguir pagando la prima de la Parte B, de haberla, a menos que la pague Medicaid o un tercero.
- Entiendo que los beneficiarios de Medicare generalmente no están cubiertos por Medicare mientras están fuera del país, excepto por una cobertura limitada cerca de la frontera de los Estados Unidos. Este plan cubre el cuidado de emergencia y de urgencia fuera de los Estados Unidos. Consulte el Resumen de Beneficios para obtener más información.
- Entiendo que cuando comience mi cobertura de UnitedHealthcare, debo recibir todos mis beneficios médicos y de medicamentos con receta de UnitedHealthcare. Los beneficios y servicios autorizados por UnitedHealthcare y contenidos en mi documento “Evidencia de Cobertura” de UnitedHealthcare (también conocido como contrato del miembro o convenio del suscriptor) estarán cubiertos. Ni Medicare ni UnitedHealthcare pagarán beneficios o servicios que no están cubiertos.
- Entiendo que solo puedo estar inscrito en un plan Medicare Advantage (MA) a la vez – y que la inscripción en este plan automáticamente terminará mi inscripción en cualquier otro plan MA (se aplican excepciones para los planes MA Privados de Tarifa por Servicio (Private Fee-For-Service, PFFS), MA de Cuenta de Ahorros para Gastos Médicos (Medical Savings Account, MSA) de Medicare).
- Divulgación de información:** Al inscribirme en este Plan Medicare Advantage, reconozco que el plan compartirá mi información con Medicare, que puede utilizarla para realizar un seguimiento de mi inscripción, hacer pagos y para otros fines permitidos por la ley federal que autoriza la recopilación de esta información (consulte la Declaración de la Ley de Privacidad a continuación).
- Autorizo a UnitedHealthcare para que comparta mi información de salud protegida con organizaciones o personas con fines permisibles conforme a la ley vigente según sea necesario para administrar mi plan de salud.
- Doy mi consentimiento para que todas las entidades bajo UnitedHealthcare y sus compañías afiliadas y cualquier proveedor externo usado por UnitedHealthcare llamen a los números de teléfono que he proporcionado utilizando un sistema de marcación automática o voz pregrabada.
- La información de esta solicitud es correcta a mi leal saber y entender. Entiendo que si proporciono intencionalmente información falsa en esta solicitud, se cancelará mi inscripción en el plan.
- Mi respuesta a esta solicitud es voluntaria. Sin embargo, la falta de respuesta podría afectar la inscripción en el plan.

Nombre del miembro \_\_\_\_\_

Nombre/N.º de ID del agente \_\_\_\_\_

**Al firmar a continuación, significa que he leído y entendido la información de esta solicitud**

Si firmo como representante autorizado, significa que tengo el derecho legal a firmar conforme a la ley estatal. Si Medicare lo solicita, puedo presentar un comprobante por escrito (poder legal, tutela, etc.) de este derecho. Entiendo que tendré que presentar ante el plan un comprobante por escrito de este derecho si deseo seguir actuando en nombre del miembro después de esta solicitud. Una vez que esta solicitud haya sido aprobada y yo haya recibido mi UCard® de UnitedHealthcare, puedo llamar a Servicio al Cliente al número que se encuentra en mi UCard de UnitedHealthcare para actualizar la información de la autorización de mi expediente.

**Firma del solicitante/miembro/representante autorizado      Fecha de hoy**

**Si usted es el representante autorizado, firme arriba y llene los siguientes datos**

**\*No un Agente de Ventas**

Apellidos		Nombre	
Dirección			
Ciudad		Estado	Código postal
N.º de teléfono (      )      -		Relación con el solicitante	

Nombre del miembro \_\_\_\_\_

Nombre/N.º de ID del agente \_\_\_\_\_

**Para uso exclusivo de la agencia/del Representante de Ventas con Licencia**

ID del sistema/representante de ventas con licencia	Fecha de recepción inicial
Nombre del agente/representante de ventas con licencia	Fecha de vigencia propuesta
Nombre del grupo del empleador	
ID del grupo del empleador <input type="text"/>	ID de sucursal <input type="text"/>

**Para ser llenado por el agente de ventas**

- |  |  |   |   |
|--|--|---|---|
| <input type="checkbox"/> IEP (miembros de MA-PD)                                       | <input type="checkbox"/> ICEP (miembros de MA)                 | <input type="checkbox"/> IEP (miembros de MA-PD que cumplen los requisitos para el 2.º IEP) | <input type="checkbox"/> OEP (1 de enero a 31 de marzo)         |
| <input type="checkbox"/> OEP (personas que acaban de empezar a cumplir los requisitos) | <input type="checkbox"/> SEP (LIS doble con cambio de estatus) | <input type="checkbox"/> SEP (cambio de residencia)   | <input type="checkbox"/> SEP (pérdida de la cobertura del EGHP) |
| <input type="checkbox"/> SEP (condición crónica)                                       | <input type="checkbox"/> SEP (LIS doble sin cambio de estatus) | <input type="checkbox"/> AEP (15 de octubre a 7 de diciembre)                               | <input type="checkbox"/> OEPI                                   |
| <input type="checkbox"/> SEP (razón del Período de Elección Especial) _____            |  |   |   |

**Firma del Representante de Ventas con licencia (opcional)      Fecha**

**Una vez llenada esta solicitud, envíala por correo o por fax a:**

UnitedHealthcare  
P.O. Box 30769  
Salt Lake City, UT 84130-0769

Fax: 1-888-950-1169

Envíe por fax el frente y la parte de atrás de cada hoja

Nombre del miembro \_\_\_\_\_  
Nombre/N.º de ID del agente \_\_\_\_\_  
Y0066\_ERFMA\_2024\_SP\_C CSKS24HP0135320\_000

**DECLARACIÓN DE LA LEY DE PRIVACIDAD:** Los Centros de Servicios de Medicare y Medicaid (Centers for Medicare & Medicaid Services, CMS) recopilan información de los planes de Medicare para llevar un registro de la inscripción de beneficiarios en Planes Medicare Advantage (MA) o en Planes de Medicamentos con Receta (Prescription Drug Plans, PDP), para mejorar el cuidado de la salud y para el pago de beneficios de Medicare. Las Secciones 1851 y 1860D-1 de la Ley del Seguro Social y las Secciones 422.50, 422.60, 423.30 y 423.32 del Código de Reglamentos Federales (Code of Federal Regulations, CFR) 42 autorizan la recopilación de esta información. Los Centros de Servicios de Medicare y Medicaid pueden usar, divulgar e intercambiar datos de inscripción de beneficiarios de Medicare según lo especificado en el Aviso del Sistema de Registros (System of Records Notice, SORN) “Medicamentos con Receta de Medicare Advantage (Medicare Advantage Prescription Drug, MARx)”, sistema número 09-70-0588. Su respuesta a esta solicitud es voluntaria. Sin embargo, la falta de respuesta podría afectar la inscripción en el plan.

UHC Dual Complete KS-S002 (HMO-POS D-SNP) está asegurado a través de UnitedHealthcare Insurance Company o una de sus compañías afiliadas, una organización de planes Medicare Advantage que tiene un contrato con Medicare y un contrato con el Programa Estatal de Medicaid. La inscripción en el plan depende de la renovación del contrato del plan con Medicare.

This information is available for free in other languages. Please call our customer service number located on the back cover of this book.

Esta información está disponible sin costo en otros idiomas. Comuníquese con nuestro número de Servicio al Cliente situado en la contraportada de este libro.

N.º de OMB 0938-1378

Vence: 7/31/2024



## Lista de Verificación de Inscripción

Antes de tomar una decisión sobre la inscripción, es importante que comprenda plenamente nuestros beneficios y reglas. Si tiene alguna pregunta, puede llamar para hablar con un Representante de Servicio al Cliente al número que se encuentra en la contraportada de esta guía.

### Explicación de los beneficios

- ✓ La Evidencia de Cobertura (Evidence of Coverage, EOC) incluye una lista completa de todos los servicios y su cobertura. Es importante que revise la cobertura, los costos y los beneficios del plan antes de inscribirse. Visite el sitio web de nuestro plan o llame para ver una copia de la Evidencia de Cobertura. Nuestro número de teléfono y sitio web se encuentran en la contraportada de esta guía.
- ✓ Revise el Directorio de Proveedores (o pregúntele a su médico) para asegurarse de que los médicos que consulta actualmente estén dentro de la red. Si no están en la lista, significa que probablemente tendrá que elegir un nuevo médico.
- ✓ Revise el Directorio de Farmacias para asegurarse de que la farmacia que usa para cualquier medicamento con receta esté dentro de la red. Si la farmacia no aparece en la lista, usted probablemente tendrá que elegir otra farmacia para sus medicamentos con receta.
- ✓ Revise el Formulario para asegurarse de que sus medicamentos estén cubiertos.

### Explicación de reglas importantes

- ✓ Además de la prima mensual de su plan, usted debe seguir pagando la prima de la Parte B de Medicare, a menos que la pague Medicaid u otro tercero. Esta prima normalmente se deduce de su cheque del Seguro Social cada mes.
- ✓ Los beneficios pueden cambiar el 1 de enero de cada año.
- ✓ Nuestro plan le permite consultar a proveedores fuera de nuestra red (proveedores no contratados). Sin embargo, aunque pagaremos los servicios cubiertos, el proveedor debe aceptar tratarle. Excepto en una situación de emergencia o de urgencia, los proveedores no contratados pueden denegarle el cuidado.
- ✓ Efecto en la Cobertura Actual. Si actualmente está inscrito en un plan Medicare Advantage, su cobertura de cuidado de la salud de Medicare Advantage actual terminará una vez que comience su nueva cobertura de Medicare Advantage. Si usted tiene Tricare, su cobertura puede verse afectada una vez que comience su nueva cobertura de Medicare Advantage. Comuníquese con Tricare para obtener más información. Si usted tiene un plan Medigap, una vez que comience su cobertura de Medicare Advantage, le recomendamos que cancele su póliza Medigap porque pagará una cobertura que no puede usar.
- ✓ Este plan es un Plan para Personas con Necesidades Especiales que tienen Elegibilidad Doble (Dual Eligible Special Needs Plan, D-SNP). Usted podrá inscribirse si se confirma que tiene derecho tanto a Medicare como a la asistencia médica de un plan estatal de Medicaid.

Esta página ha sido dejada en blanco intencionalmente.

# Recibo de inscripción 2024

**Para ser llenado solamente si se inscribe con un Representante de Ventas con Licencia.**

Use el recibo como comprobante temporal de cobertura hasta que Medicare haya confirmado su inscripción y usted reciba su UCard® de UnitedHealthcare. El recibo no es garantía de inscripción.

**Esta copia es solamente para su archivo personal. No vuelva a presentar la inscripción.**

## Solicitante 1:

Nombre

Fecha de la solicitud

- -

Fecha de vigencia prop.

- -

Nombre del plan

Tipo de plan

Plan de salud/N.º de PBP

N.º de registro de inscripción (si corresponde)

## Solicitante 2 (si corresponde):

Nombre

Fecha de la solicitud

- -

Fecha de vigencia prop.

- -

Nombre del plan

Tipo de plan

Plan de salud/N.º de PBP

N.º de registro de inscripción (si corresponde)

## Si tiene alguna pregunta, llame a su Representante de Ventas con Licencia:

Nombre y N.º de ID del Representante

N.º de teléfono del Representante

■ ■ ■ - ■ ■ ■ - ■ ■ ■ ■ ■

**RxBIN: 610097**

**Rx PCN: 9999**

**RxGRP: MPDCSKS**

**Estamos aquí para ayudarle.** Si tiene preguntas adicionales, llame a Servicio al Cliente al número gratuito **1-844-560-4944**, TTY **711**, de 8 a.m. a 8 p.m., hora local, los 7 días de la semana.

**Recordatorio importante** - No necesita un plan de seguro Medigap o complementario de Medicare con un plan Medicare Advantage. Si actualmente tiene un plan de Medigap, comuníquese con la compañía de seguros para cancelarlo una vez que comience la cobertura de su plan Medicare Advantage.



















# ¿Listo para usar sus beneficios adicionales?

## UHC Dual Complete KS-S002 (HMO-POS D-SNP)

Aprovechará los beneficios adicionales de su plan si usa los proveedores indicados a continuación.



Llame al **1-866-262-9947**, TTY **711**, 8 a.m. a 8 p.m.: los 7 días de la semana, de octubre a marzo; de lunes a viernes, de abril a septiembre o visite **myuhc.com/communityplan** para:

- Servicios para la vista de rutina
- Beneficios dentales de rutina
- Programa de acondicionamiento físico: Programa Renew Active®



### Aparatos auditivos

UnitedHealthcare Hearing  
1-877-704-3384  
UHChearing.com/Medicare



### Servicios quiroprácticos de rutina

OptumHealth Care Solutions, LLC  
(Optum®)  
1-866-785-1654  
myuhc.com/communityplan



### Entrega a domicilio de medicamentos con receta

Optum Home Delivery, un servicio de OptumRx  
1-877-889-6358  
OptumRx.com



### Transporte

ModivCare®  
1-866-418-9812  
mymodivcare.com



### Crédito para Alimentos, Productos de Venta Sin Receta (OTC) y Facturas de Servicios Públicos

Solutran  
1-833-853-8587  
myuhc.com/communityplan



### Sistema personal de respuesta ante emergencias

Lifeline  
1-855-596-7612  
lifeline.com/UHCMedicare



### Dispositivos portátiles para el acondicionamiento físico

Fitbit®  
1-844-534-8248  
fitbit.com/global/us/store/UHC



### Línea de Asesoramiento de Enfermería

1-877-440-9407



UnitedHealthcare tiene más de 45 años de experiencia en prestar servicios a miembros como usted. Puede contar con nosotros para que estemos aquí cuando nos necesite. Llámenos cuando necesite apoyo personalizado.

## Con gusto le ayudaremos



Llame al número gratuito **1-844-560-4944**, TTY 711 de 8 a.m. a 8 p.m., hora local, los 7 días de la semana



**UHCCommunityPlan.com**



Descargue la aplicación UnitedHealthcare

Escanee este código para descargar la aplicación UnitedHealthcare



Información importante del plan

Y0066\_EGCov\_2024\_C\_SP

CSKS24HP0143146\_002